

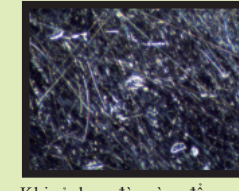
ĐÈN CHIẾU SÁNG

LIGHTING

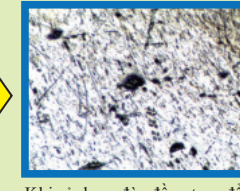


CÁCH CHỌN ĐÈN CHIẾU SÁNG ĐỂ CÓ ĐƯỢC HÌNH ẢNH QUAN SÁT NHƯ Ý MUỐN
Đèn chiếu là **YẾU TỐ QUAN TRỌNG** hơn cả Camera và ống kính.

Khi quan sát bề mặt phản gương như kim loại đánh bóng hay tấm bán dẫn silicon



Vật thể phản xạ gương có màu đen tuyền và không thể nhìn thấy dưới đèn vòng

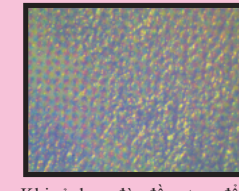


Với đèn đồng trục, có thể quan sát rõ ràng bằng màu sắc giống màu sắc vật thể.

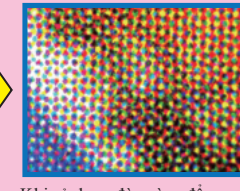
Khi sử dụng đèn vòng để quan sát

Khi sử dụng đèn đồng trục để quan sát

Khi quan sát vật thể khuếch tán như giấy in, hay băng mạch



Nếu đổi loại đèn chiếu trong trường hợp không nhìn rõ?

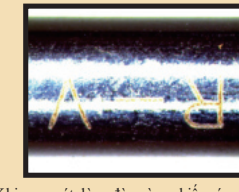


Với đèn vòng, có thể quan sát hình ảnh một cách rõ ràng.

Khi sử dụng đèn đồng trục để quan sát

Khi sử dụng đèn vòng để quan sát

Khi quan sát kim loại dạng trụ tròn



Nếu chuyển sang đèn vòng chia từng phần?



Khi quan sát bằng đèn vòng chiếu sáng từng phần

Khi quan sát dùng đèn vòng chiếu sáng toàn phần

Khi quan sát bằng đèn vòng chiếu sáng từng phần

Khi quan sát túi nilon có hiện tượng quang sáng



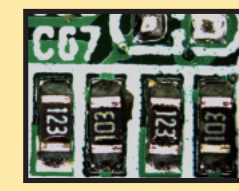
Ảnh sáng phân cực có hiệu quả



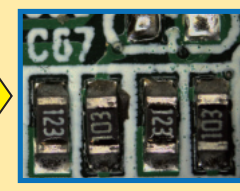
Giải quyết bằng cách sử dụng đèn vòng có gắn bộ lọc phân cực

Nó không phải là một thiết bị chiếu sáng nhưng...

Khi quan sát kim loại có hiện tượng quang sáng



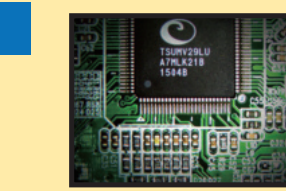
Chức năng HDR có hiệu quả



Giải quyết bằng cách sử dụng Camera có đi kèm chức năng HDR. (Chức năng HDR có ở một vài Camera Full HD, Camera kết nối trực tiếp PC)

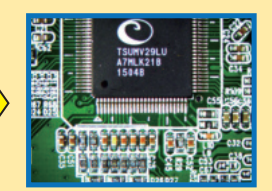
Khi muốn chiếu sáng mọi góc của vật thể

Đèn vòng thích hợp cho trường nhìn hẹp của Microscope và Kính hiển vi, không thích hợp cho trường nhìn rộng



Khi dùng đèn vòng, do ánh sáng chiếu là hình tròn nên 4 góc hình ảnh sẽ bị tối.

Nếu chuyển sang đèn LED bar?



Khi dùng đèn LED bar, có thể chiếu sáng đến tận 4 góc của hình ảnh.

ĐÈN LED VÒNG

GR10-N 56 bóng

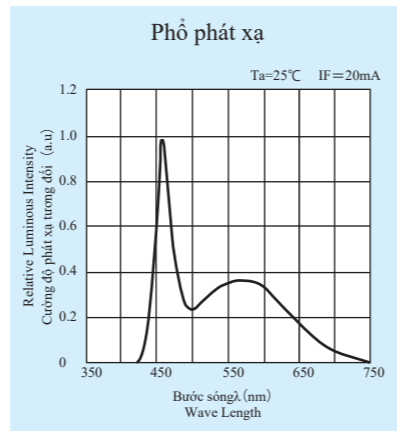
Chia 2 hàng/ Có tấm khuếch tán/ Điều chỉnh ánh sáng/ Giá thành hợp lý

Đặc điểm nổi bật

- Đường kính $\phi 60\text{mm}$, đường kính phần đầu $\phi 60\text{mm}$, đường kính ngoài $\phi 94\text{mm}$
- Điều chỉnh ánh sáng một cách thuận tiện với hộp điều chỉnh ánh sáng riêng biệt
- Đi kèm tấm khuếch tán
- Đèn LED vòng 56 bóng
- Có thể gắn vào kính hiển vi, microscope, v.v...
- Thân máy là vỏ kim loại chắc chắn. Hiệu quả tản nhiệt tốt.

Thông số kỹ thuật

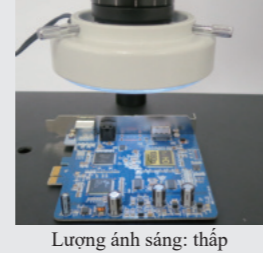
Model	GR10-N
Màu sắc	Đèn LED ánh sáng trắng
Tuổi thọ	Khoảng 30,000 giờ
Độ sáng	Trên 40,000lx (Cự ly 50mm)
Đường kính lắp đặt	$\phi 30\text{mm} \sim \phi 60\text{mm}$
Điện năng tiêu thụ tối đa	Dưới 17VA
Nguồn điện	AC100V~AC240V



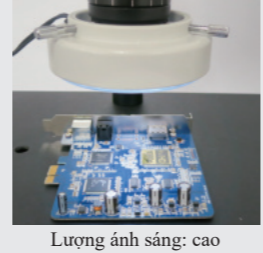
56 bóng chia 2 hàng! Có tấm khuếch tán!

Bộ điều khiển điều chỉnh độ sáng là loại tách biệt tiện lợi

Có thể điều chỉnh độ sáng thích hợp nhất bằng bộ điều chỉnh sáng



Lượng ánh sáng: thấp



Lượng ánh sáng: cao

ĐÈN LED VÒNG ÁNH SÁNG VÀNG

GR10-NY 56 bóng

Đèn LED vòng ánh sáng vàng thân thiện với mắt

Đặc điểm nổi bật

- Đường kính $\phi 60\text{mm}$, đường kính phần đầu $\phi 60\text{mm}$, đường kính ngoài $\phi 94\text{mm}$
- Điều chỉnh ánh sáng một cách thuận tiện với hộp điều chỉnh ánh sáng riêng biệt
- Đi kèm tấm khuếch tán
- Sử dụng đèn LED màu vàng có độ sáng cao
- Đèn LED vòng ánh sáng vàng 56 bóng
- Có thể gắn vào kính hiển vi, microscope, v.v...
- Đặc biệt khi quan sát bằng mắt thường dưới kính hiển vi, mắt không bị mỏi bằng ánh sáng vàng dịu, nhẹ.

Thông số kỹ thuật

Model	GR10-NY
Màu sắc	Đèn LED ánh sáng vàng
Tuổi thọ	Khoảng 30,000 giờ
Đường kính lắp đặt	$\phi 30\text{mm} \sim \phi 60\text{mm}$
Điện năng tiêu thụ tối đa	Dưới 15VA
Nguồn điện	AC100V~AC240V



ĐÈN LED VÒNG ĐƯỜNG KÍNH LỚN

LED-120MM Đường kính lớn

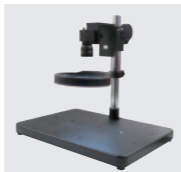
Đường kính lớn cho phép chiếu xạ phạm vi rộng!

Đặc điểm nổi bật

- Chiếu xạ đồng đều trên diện rộng
- Khẩu độ lớn nên không cần trở tản nhiệt
- Chiếu sáng dịu với ít phân chiếu
- Có thể điều chỉnh độ sáng bằng hộp điều khiển
- Có thể lắp đặt trên giá đỡ $\phi 25\text{mm}$

Thông số kỹ thuật

Model	LED-120MM
Màu sắc	Đèn LED ánh sáng trắng
Tuổi thọ	Khoảng 16,000 giờ
Điện năng tiêu thụ tối đa	Dưới 18VA
Nguồn điện	AC100V~AC240V



ĐÈN LED VÒNG ĐỘ SÁNG CAO

GR80-N2 80 bóng

Loại độ sáng cao 80 bóng, tấm khuếch tán có thể tháo rời

Đặc điểm nổi bật

- Đường kính $\phi 70\text{mm}$, đường kính phần đầu $\phi 60\text{mm}$, đường kính ngoài $\phi 96\text{mm}$
- Loại độ sáng cao 80 bóng chia 2 hàng.
- Tấm khuếch tán có thể tháo rời
- Có thể điều chỉnh độ sáng bằng hộp điều khiển

Thông số kỹ thuật

Model	GR80-N2
Màu sắc	Đèn LED ánh sáng trắng, độ sáng cao 80 bóng
Tuổi thọ	Khoảng 25,000 giờ
Độ sáng	Trên 35,000lx (cự ly 50mm có tấm khuếch tán) Trên 70,000lx (cự ly 50mm không có tấm khuếch tán)
Đường kính lắp đặt	$\phi 30\text{mm} \sim \phi 70\text{mm}$
Điện năng tiêu thụ tối đa	Dưới 25VA
Điện áp đầu vào định mức	AC100V~240V



Tấm khuếch tán có thể tháo rời

ĐÈN LED VÒNG 80 BÓNG CHIA 4 PHẦN

LED-80T Chia 4 phần 80 bóng

4 phần chiếu sáng độc lập. Có thể điều chỉnh ánh sáng ngay cả khi chiếu sáng từng phần!

Đặc điểm nổi bật

- Đường kính $\phi 70\text{mm}$, đường kính phần đầu $\phi 60\text{mm}$, đường kính ngoài $\phi 96\text{mm}$
- Đèn LED vòng 80 bóng độ sáng cao
- Chức năng chiếu sáng độc lập chia 4 phần
- Có thể điều chỉnh ánh sáng ngay cả khi chiếu sáng từng phần
- Tấm khuếch tán có thể tháo rời

Thông số kỹ thuật

Model	LED-80T
Màu sắc	Đèn LED ánh sáng trắng, độ sáng cao
Tuổi thọ	Khoảng 30,000 giờ
Độ sáng	Trên 35,000lx (cự ly 50mm có tấm khuếch tán) Trên 70,000lx (cự ly 50mm không có tấm khuếch tán)
Đường kính lắp đặt	$\phi 30\text{mm} \sim \phi 70\text{mm}$
Điện năng tiêu thụ tối đa	Dưới 18VA
Nguồn điện	AC100V~AC240V

Có thể điều chỉnh ánh sáng ngay cả khi chiếu sáng từng phần!



Tấm khuếch tán có thể tháo rời



ĐÈN LED VÒNG CÓ MÀU

GR80-R (Đỏ) 80 bóng GR80-B (Xanh dương) 80 bóng

Đặc điểm nổi bật

- Đường kính $\phi 70\text{mm}$, đường kính phần đầu $\phi 60\text{mm}$, đường kính ngoài $\phi 96\text{mm}$
- Đèn LED vòng 80 bóng màu đỏ / màu xanh
- Có thể điều chỉnh độ sáng bằng hộp điều khiển

Thông số kỹ thuật

Model	GR80-R (đỏ)/GR80-B (xanh)
Màu sắc	Đèn LED ánh sáng đỏ/ xanh
Bước sóng phát xạ cực đại	620~625nm (ánh sáng đỏ) 460~465nm (ánh sáng xanh)
Tuổi thọ	Khoảng 30,000 giờ (cả ánh sáng đỏ/ xanh)
Đường kính lắp đặt	$\phi 30\text{mm} \sim \phi 70\text{mm}$
Điện năng tiêu thụ tối đa	Dưới 14VA (cả ánh sáng đỏ/ xanh)
Nguồn điện	AC100V~AC240V



Đèn LED vòng ánh sáng đỏ GR80-R



Đèn LED vòng ánh sáng xanh GR80-B

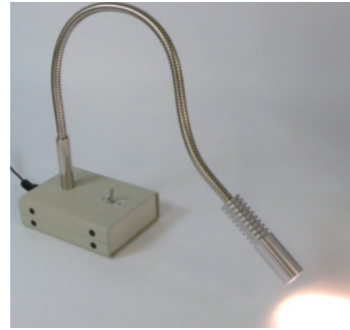
ĐÈN LED MỘT CÁNH TAY

SKPF-2

Loại một cánh tay giá thành thấp

Đặc điểm nổi bật

- Đèn LED giá thành thấp
- Trang bị tiêu chuẩn 1 cánh tay linh hoạt dài 450mm
- Cánh tay đang khóa linh động có thể giữ cố định ở vị trí mong muốn
- Kích thước nhỏ gọn trong lòng bàn tay
- Độ sáng cao: Độ sáng của 1 bóng là 25.000lx (cự ly 50mm)
- Trọng lượng nhẹ: 630g
- ※Không thể điều chỉnh độ sáng



Đường kính phần đầu nơi phát sáng là $\phi 17\text{mm}$. Đầu chiếu sáng nhỏ nên có thể đưa đến gần vật thể quan sát.

Thông số kỹ thuật

Model	SKPF-2
Màu sắc	Màu LED trắng
Độ sáng	25,000lx (Ở cự ly 50mm)
Chiều dài arm	450mm
Điện năng tiêu thụ tối đa	Dưới 9VA
Nguồn điện	AC100V~AC240V
Trọng lượng	630g

ĐÈN LED MỘT CÁNH TAY GẮN NAM CHÂM

MGSKPF-2

Có thể sử dụng bằng cách cố định vào bề mặt thép nhờ đế nam châm cường lực.
 ※Bệ nam châm là dạng có thể chuyển đổi bật/ tắt. Lực hút của nam châm là 800N (80kgf). Cũng có thể sử dụng bằng cách đặt lên bàn không gắn nam châm.
 ※Không thể điều chỉnh độ sáng



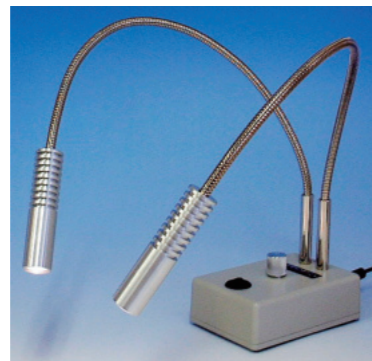
ĐÈN LED HAI CÁNH TAY

SPF-D2

Hiệu suất cao với giá thành thấp.
 Đèn LED hai cánh tay có thể điều chỉnh độ sáng.

Đặc điểm nổi bật

- Đèn LED giá thành thấp
- Trang bị tiêu chuẩn 2 cánh tay linh hoạt dài 480mm
- Cánh tay đang khóa linh động có thể giữ cố định ở vị trí mong muốn
- Có thể chỉnh sáng (0~100%)
- Trọng lượng nhẹ: 970g
- Độ sáng cao: Độ sáng của 1 bóng là 45.000lx (ở cự ly 50mm)



ĐÈN LED HAI CÁNH TAY GẮN NAM CHÂM

MGSPF-D2

Có thể sử dụng bằng cách cố định vào bề mặt thép nhờ đế nam châm cường lực.
 ※Bệ nam châm là dạng có thể chuyển đổi bật / tắt. Lực hút của nam châm là 800N (80kgf). Cũng có thể sử dụng bằng cách đặt lên bàn không gắn nam châm.



Thông số kỹ thuật

Model	SPF-D2
Màu sắc	Màu LED trắng
Độ sáng	mỗi bên 45,000lx (Ở cự ly 50mm)
Chiều dài arm	480mm
Điện năng tiêu thụ tối đa	Dưới 17VA
Nguồn điện	AC100V~AC240V
Trọng lượng	970g



ĐÈN LED HAI CÁNH TAY DẠNG NHỎ GỌN DÙNG CHO KÍNH HIỂN VI

SPK-D1

Dạng gọn nhẹ tiện lợi để kiểm tra hay thao tác

Đặc điểm nổi bật

- Thiết kế nhỏ gọn có thể lắp đằng sau Kính hiển vi
- Trang bị tiêu chuẩn 2 cánh tay linh hoạt dài 520mm
- Cánh tay đang khóa linh động có thể giữ cố định ở vị trí mong muốn
- Có thể điều chỉnh độ sáng
- Độ sáng cao: Độ sáng của 1 bóng là 60,000lx (cự ly 50mm)

Thông số kỹ thuật

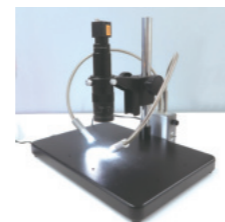
Model	SPK-D1
Màu sắc	Màu LED trắng
Độ sáng	mỗi bên 60,000lx (Ở cự ly 50mm)
Chiều dài arm	520mm
Điện năng tiêu thụ tối đa	Dưới 17VA
Nguồn điện	AC100V~AC240V
Trọng lượng	1.2kg



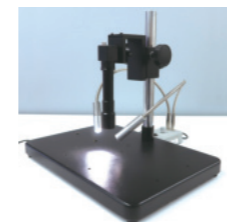
Đèn LED độ sáng cao với cánh tay dài tối ưu để quan sát bằng kính hiển vi



Thiết kế nhỏ gọn có thể lắp đằng sau kính hiển vi



Ví dụ sử dụng với kính hiển vi



Ví dụ sử dụng với ống kính macro

ĐÈN BACK LIGHT GIÁ THÀNH THẤP

RD-95T

Đặc điểm nổi bật

- Đèn back light phát sáng bề mặt.
- Có cùng kích thước với bàn quan sát kích thước $\phi 95\text{mm}$ nên có thể gắn vào giá đỡ loại nhỏ dùng cho Microscope, chân đế hình quạt dùng cho Kính hiển vi của công ty chúng tôi, cũng như các giá đỡ của công ty khác có cùng kích thước.
- Cũng có thể lắp bằng cách gắn các chân cao su vào phía dưới đèn

Thông số kỹ thuật

Model	RD-95T
Tuổi thọ	Khoảng 20,000 giờ
Điện năng tiêu thụ tối đa	Dưới 22VA
Nguồn điện	AC100V~240V

<Ví dụ cài đặt 1>



Nó có thể được lắp đặt thay cho tấm quan sát $\phi 95\text{mm}$ của bàn quay XY đơn giản TK180-K (được bán riêng, tr.51)

<Ví dụ cài đặt 2>



Có thể được sử dụng độc lập bằng cách gắn chân cao su



ĐÈN LED DẠNG THANH GIÁ THÀNH THẤP (ĐƠN - 10CM)

LED-BL Đơn -10cm

Đặc điểm nổi bật

- Có thể điều chỉnh độ sáng bằng hộp điều khiển
- Có thể được gắn vào Easy Arm KA-N
- Có một lỗ chân máy (lỗm 1/4 inch UNC) ở mặt sau.

Thông số kỹ thuật

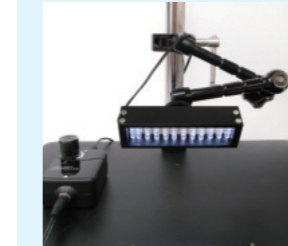
Model	LED-BL
Màu sắc	Đèn LED trắng
Tuổi thọ	Khoảng 30,000 giờ
Độ sáng	50,000lx (Khoảng cách 50mm)
Điện năng tiêu thụ tối đa	Dưới 17VA
Nguồn điện	AC100V~AC240V
Kích thước thân đèn	30x100x27 (H) mm



Có một lỗ chân máy ở mặt sau.



<Ví dụ cài đặt>



Có thể được gắn vào Easy Arm KA-N



ĐÈN LED DẠNG THANH GIÁ THÀNH THẤP (ĐÔI-10CM)

LED-BL10-CH2 Đôi - 10cm

Đặc điểm nổi bật

- Có thể điều chỉnh độ sáng bằng hộp điều khiển
- Có thể được gắn vào Easy Arm KA-N
- Có một lỗ bắt vít (lỗm 1/4 inch UNC) ở mặt sau.

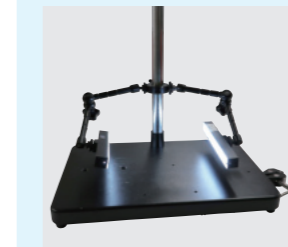
Thông số kỹ thuật

Model	LED-BL10-CH2
Màu sắc	Đèn LED trắng
Tuổi thọ	Khoảng 30,000 giờ
Độ sáng	50,000lx (Khoảng cách 50mm)
Điện năng tiêu thụ tối đa	Dưới 36VA
Nguồn điện	AC100V~AC240V
Kích thước thân đèn	30x100x27 (H) mm



Có lỗ bắt vít ở mặt sau

<Ví dụ cài đặt>



Có thể được sử dụng bằng cách gắn vào bộ giá đỡ đèn LED thanh (được bán riêng tr.122).



ĐÈN CHIẾU SÁNG DẠNG VÒNG

Đèn chiếu sáng vòng đa năng cho các ứng dụng nhúng

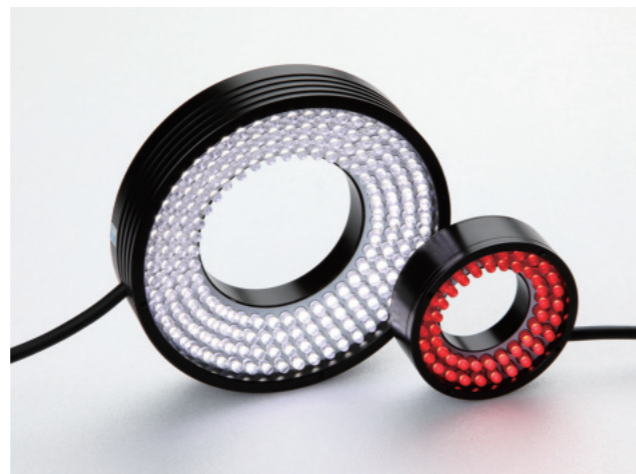
Đặc điểm nổi bật

- Đây là loại đèn LED vòng cung được thiết kế với các bóng đèn LED được bố trí ở các góc độ hướng vào phía bên trong, nhằm mục đích chiếu sáng khu vực trung tâm với cường độ ánh sáng cao hơn, phục vụ cho mục đích sử dụng đa dạng.
- Bạn có thể chọn từ $\phi 70\text{mm}$, $\phi 92\text{mm}$, $\phi 120\text{mm}$, và các màu trắng và đỏ theo kích thước mẫu và ống kính.
- Tấm khuếch tán được bán riêng (vui lòng liên hệ với chúng tôi)
- Bộ nguồn được bán riêng (tr.121)

*Giá đỡ được bán riêng (tr.122)

Thông số kỹ thuật

Model	Kích thước bên ngoài	Mức tiêu thụ điện tối đa	Điện áp đầu vào
VLR-30D46W	$\phi 46 \times 16\text{mm}$	75mA	24V
VLR-30D46R	$\phi 46 \times 16\text{mm}$	60mA	24V
VLR-30D70W	$\phi 70 \times 20.5\text{mm}$	237mA	24V
VLR-30D70R	$\phi 70 \times 20.5\text{mm}$	187mA	24V
VLR-30D92W	$\phi 92 \times 21.5\text{mm}$	433mA	24V
VLR-30D92R	$\phi 92 \times 21.5\text{mm}$	300mA	24V
VLR-30D120W	$\phi 120 \times 25\text{mm}$	570mA	24V
VLR-30D120R	$\phi 120 \times 25\text{mm}$	425mA	24V



ĐÈN CHIẾU GÓC THẤP

Nhấn mạnh độ tương phản của bóng tối bằng cách chiếu sáng từ một góc thấp

Đặc điểm nổi bật

- Cảnh được nhấn mạnh bởi ánh sáng chiếu từ góc thấp hướng 360°.
- Ánh sáng từ các thiết bị chiếu sáng trực tiếp như đèn ring chiếu từ phía trên có thể gây ra hiện tượng tán sắc, làm cho việc nhận biết các cạnh, vết xước, hay bất kỳ đặc điểm nổi trội nào trên bề mặt như kết cấu nổi (ví dụ như emboss) trở nên khó khăn. Việc chiếu sáng từ góc thấp (từ phía bên nghiêng) có thể tăng cường độ tương phản của bóng tối và ánh sáng, từ đó nhấn mạnh được đặc điểm hình ảnh một cách rõ ràng hơn.
- Bộ nguồn được bán riêng (tr.121)

Thông số kỹ thuật

Model	Kích thước bên ngoài	Mức tiêu thụ tối đa	Điện áp đầu vào
VLR-75D130W	$\phi 131 \times 24.5\text{mm}$	458mA	24V
VLR-75D130R	$\phi 131 \times 24.5\text{mm}$	366mA	24V



ĐÈN LED DẠNG THANH

Hiệu quả để chiếu sáng đồng đều một đối tượng rộng.

Đặc điểm nổi bật

- Chiều dài có thể lựa chọn 50 mm, 100 mm, 190 mm, màu sắc có thể chọn là trắng và đỏ.
- Tấm khuếch tán được bán riêng (vui lòng liên hệ với chúng tôi)
- Bộ nguồn được bán riêng (tr.121)
- Nếu sử dụng nguồn điện 2ch (bán riêng, tr.121), thì có thể sử dụng hai đèn cùng một lúc.

Thông số kỹ thuật

Model	Kích thước	Mức tiêu thụ tối đa	Điện áp đầu vào
L E D - B L 5 0 W	50x19mm	75mA	24V
L E D - B L 5 0 R	50x19mm	45mA	24V
L E D - B L 1 0 0 W	100x19mm	133mA	24V
L E D - B L 1 0 0 R	100x19mm	104mA	24V
L E D - B L 1 9 0 W	190x19mm	270mA	24V
L E D - B L 1 9 0 R	190x19mm	195mA	24V



ĐÈN CHIẾU SÁNG ĐA GÓC

Bằng cách thay đổi khoảng cách thao tác, đèn có thể chiếu sáng toàn bộ phạm vi chiếu xạ của đèn vòng, đèn góc thấp thông thường.

VL-MUL110

Đặc điểm nổi bật

- Ánh sáng đa góc lý tưởng để kiểm tra ký tự và bản in, chụp ảnh bộ phận hàn, nhận dạng mẫu bằng, v.v.
- Bộ nguồn được bán riêng (tr.121)

*Giá đỡ được bán riêng (tr.122)

Thông số kỹ thuật

Màu sắc	Màu LED trắng
Tuổi thọ	Khoảng 30.000 giờ *Tuổi thọ thay đổi tùy thuộc vào nhiệt độ môi trường sử dụng
Độ sáng	10,000lx (Ở cự ly 100mm)
	23,000lx (Ở cự ly 50mm)
	31,000lx (Ở cự ly 20mm)
Đường kính trong	68mm
Đường kính ngoài	114mm
Mức tiêu thụ tối đa	279mA
Chiều dài cáp	1m



ĐÈN CHIẾU SÁNG MÁI VÒM PHẪNG

Lý tưởng để kiểm tra phôi có độ phản chiếu cao

Đặc điểm nổi bật

- Lý tưởng để kiểm tra phôi có độ phản chiếu cao và kiểm tra bề mặt của sản phẩm kim loại, v.v.
- Có thể chiếu xạ đồng đều trên phôi
- Ánh sáng ngăn các phần tử LED phản chiếu trên phôi
- Bộ nguồn được bán riêng (tr.121)

*Giá đỡ được bán riêng (tr.122)

Thông số kỹ thuật

Model	Mức tiêu thụ tối đa	Điện áp đầu vào	Góc độ	Đường kính ngoài (mm)	Đường kính trong (mm)	Chiều dài cáp
DC-30D-51W	116mA	24V	30°	50.8	8	1m
DC-30D-70W	120mA	24V	30°	76	21	1m
DC-30D-102W	133mA	24V	30°	100	30	1m
DC-30D-127W	625mA	24V	30°	126.5	30	1m

New



ĐÈN CHIẾU SÁNG ĐỒNG TRỰC

Đèn chiếu sáng đồng trực để quan sát các vật thể mặt gương hoặc có độ phản xạ ánh sáng cao

Đặc điểm nổi bật

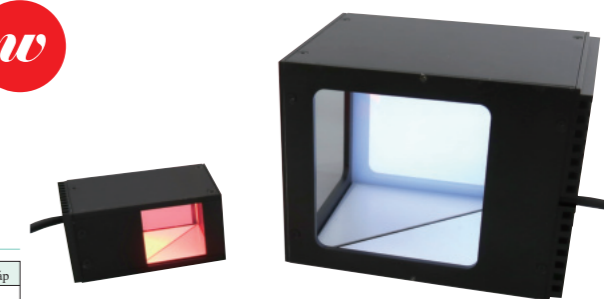
- Tùy thuộc vào kích thước mẫu và ống kính có thể chọn 25 độ, 50 độ, và 75 độ, màu sắc có thể chọn màu trắng hoặc đỏ
- Chiếu sáng đồng đều các vật thể phản chiếu
- Bộ nguồn được bán riêng (tr.121)

*Liên hệ với chúng tôi để biết thêm về giá đỡ

Thông số kỹ thuật

Model	Kích thước bề mặt phát sáng (mm)	Mức tiêu thụ tối đa	Điện áp đầu vào	Chiều dài cáp
LVL-25/25W	25x25	83mA	24V	1m
LVL-25/25R	25x25	50mA	24V	1m
LVL-50/50W	50x50	300mA	24V	1m
LVL-50/50R	50x50	200mA	24V	1m
LVL-70/70W	70x70	604mA	24V	1m
LVL-70/70R	70x70	479mA	24V	1m

New



ĐÈN CHIẾU SÁNG TRUYỀN ÁNH SÁNG SONG SONG

Hiệu quả để đo kích thước của vật thể dày

LVP-XBG80/80W

Đặc điểm nổi bật

- Phần chiếu sáng được tích hợp các khe hở, cho phép chiếu sáng bằng ánh sáng song song, từ đó giảm thiểu tình trạng ánh sáng bao quanh đối tượng.
- Việc này làm rõ các đường nét của vật và nhấn mạnh các cạnh, do đó rất phù hợp cho việc đo lường kích thước và kiểm tra lỗ nhỏ.
- Bộ nguồn được bán riêng (tr.121)



Thông số kỹ thuật

Model	Bề mặt phát sáng	Công suất	Điện áp đầu vào	Chiều dài cáp
LVP-XBG80/80W	84x82mm	229mA	24V	1m

ĐÈN CHIẾU SÁNG TRUYỀN TRỰC TIẾP

Có thể chiếu sáng các đối tượng bằng ánh sáng đồng đều

Đặc điểm nổi bật

- Thuận tiện cho việc nhận dạng hình dạng, đo kích thước, kiểm tra tạp chất và kiểm tra lỗ kim
- Chiếu sáng khuếch tán có độ đồng đều cao phù hợp cho các mục đích phát hiện phi khác nhau.
- Bộ nguồn được bán riêng (tr.121)



Thông số kỹ thuật

Model	Kích thước bề mặt phát sáng (mm)	Công suất	Điện áp đầu vào	Chiều dài cáp
LVB-G80/160W	80x160	416mA	24V	1m
LVB-G80/80W	80x80	333mA	24V	1m
LVB-G100/150W	100x150	458mA	24V	1m
LVB-G100/100W	100x100	562mA	24V	1m
LVB-G100/200W	100x200	916mA	24V	1m
LVB-G120/120W	120x120	458mA	24V	1m
LVB-G120/180W	120x180	666mA	24V	1m
LVB-G160/160W	160x160	833mA	24V	1m

*Chúng tôi có sẵn các bề mặt phát sáng kích thước khác. Hãy liên hệ để biết thêm chi tiết.

BẢNG ĐÈN CHIẾU SÁNG

Những vật thể lớn có thể được chiếu sáng bằng ánh sáng đồng đều

Đặc điểm nổi bật

- Hiệu quả trong việc kiểm tra các sản phẩm đúc khuôn, kiểm tra pallet, v.v.
- Các vật thể lớn có thể được chiếu sáng đồng đều.
- * Vui lòng chọn đèn lớn hơn vật thể.
- Đi kèm nguồn điện
- *Gá đỡ được bán riêng (vui lòng liên hệ với chúng tôi)



Thông số kỹ thuật

Model	Kích thước bề mặt phát sáng (mm)	Kích thước lỗ (mm)	Công suất	Điện áp đầu vào	Chiều dài cáp
LVB-G240/240-50M2A	240x240	50	1666mA	24V	1m
LVB-G240/320-50M2A	240x320	55	1791mA	24V	1m
LVB-G240/480-55M4A	240x480	55	2500mA	24V	1m
LVB-G320/320-55M4A	320x320	55	2125mA	24V	1m

*Vui lòng liên hệ với chúng tôi về các kích thước bề mặt phát sáng khác.

NGUỒN ĐIỆN 1CH

LDY-24V-CHIP



Thông số kỹ thuật

Định mức điện áp đầu vào	100-240VAC
Số kênh	1
Điện áp đầu ra	24V
Cách điều chỉnh độ sáng	Cách điều chỉnh độ sáng PWM
Công suất	1000mA
Kích thước	80x110x52.5 (H) mm (Không bao gồm phần nhô ra)

NGUỒN ĐIỆN 2CH

LD-24V-CH2



Thông số kỹ thuật

Định mức điện áp đầu vào	100-240VAC
Số kênh	2
Điện áp đầu ra	24V
Cách điều chỉnh độ sáng	Cách điều chỉnh độ sáng PWM
Công suất	625mA (Tổng 2 kênh)
Kích thước	80x110x52.5 (H) mm (Không bao gồm phần nhô ra)

NGUỒN ĐIỆN NHẬP NHÁY

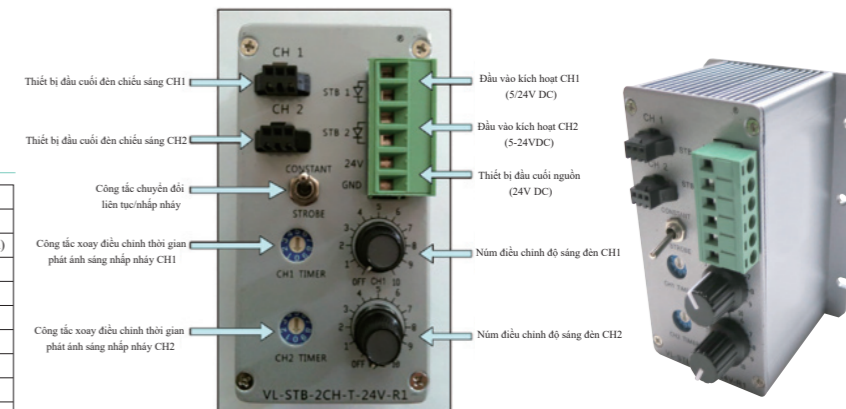
STB-VL2CH

Đặc điểm nổi bật

- Thời gian điều chỉnh độ sáng của đèn nhấp nháy có thể được điều chỉnh bằng công tắc xoay
- Mức điều chỉnh: từ 1 đến 90ms (với khoảng tăng 10ms).
- Có thể đồng bộ hóa thông qua cài đặt trigger.
- Cũng có thể bật/tắt trigger

Thông số kỹ thuật

Định mức điện áp đầu vào	24V DC
Số kênh	2
Chế độ	Điều khiển thủ công/Điều khiển ngoại vi (Chức năng đèn flash)
Điện áp đầu ra	24V
Đầu ra hiện tại	Mỗi kênh 1.0A
Cách điều chỉnh độ sáng	Phương pháp điều chỉnh độ sáng bằng điện áp
Công suất	Mỗi kênh 1000mA
Điện áp đầu vào kích hoạt	5-24V;>5mA
Độ trễ kích hoạt	=50µs
Kích thước	53x64x91.5 (H) mm (Không bao gồm phần nhô ra)



NGUỒN CẤP VỚI CHỨC NĂNG ĐIỀU KHIỂN BẰNG PC

LV-E2404



Đặc điểm nổi bật

- Có thể điều khiển bằng PC hoặc thủ công
- Sáng đèn ngay khi bạn nhập giá trị trên PC của mình
- Thuận tiện vì luôn có thể tái tạo cùng một lượng ánh sáng
- Bao gồm phần mềm và SDK (C# library)
- Cách kết nối với PC: RS232C (không bao gồm cáp RS232C)
- Có thể đặt độ sáng cho từng kênh



Thông số kỹ thuật

Định mức điện áp đầu vào	100-240VAC
Số kênh	4
Chế độ	Điều khiển thủ công/Điều khiển bên ngoài/Điều khiển PC
Điện áp đầu ra	24V
Đầu ra hiện tại	Mỗi kênh 1.0A Tổng 2.7A (65W)
Chế độ điều khiển	Thủ công: Nút trên thân máy Điều khiển bằng PC: phần mềm
Cách điều chỉnh độ sáng	Cách điều chỉnh độ sáng PWM
Công suất	2708mA (Tổng 4 kênh)
Điện áp đầu vào kích hoạt	5-24V;>5mA
Độ trễ kích hoạt	<20µs
Lưu	Tự động lưu
Kích thước	150x148x50 (H) mm (Không bao gồm phần nhô ra)

Cáp kết nối đèn và nguồn điện có thể được kéo dài bằng cáp robot

VL-EXT-RT10m



Hãy liên hệ với chúng tôi để biết thêm chi tiết

GIÁ ĐỠ ĐÈN LED

MGH-KNE

Loại 1 cánh tay chi phí thấp

Đặc điểm nổi bật

- Giá đỡ nam châm có thể tự đứng
- Đường kính trục vít ở đầu là M3

Đèn chiếu sáng có thể sử dụng

- Đèn chiếu sáng dạng vòng VLR-30D Series
- Chiếu sáng vòng góc thấp dòng VLR-75D
- Chiếu sáng đa góc VK-MUL110
- Chiếu sáng mái vòm phẳng DC-30D Series



Ví dụ sử dụng với kính hiển vi

Ví dụ sử dụng ống kính telecentric

EASY ARM

KA-PLIKNE

Đặc điểm nổi bật

- Sử dụng bằng cách gắn vào trục $\varnothing 25$.
- Đường kính trục vít ở đầu là M3

Đèn chiếu sáng có thể sử dụng

- Đèn chiếu sáng dạng vòng VLR-30D Series
- Chiếu sáng vòng góc thấp dòng VLR-75D
- Chiếu sáng đa góc VK-MUL110
- Chiếu sáng mái vòm phẳng DC-30D Series



Ví dụ sử dụng với giá đỡ tiêu chuẩn

Ví dụ sử dụng với giá đỡ có cạnh cố định

EASY ARM DÙNG CHO ĐÈN LED BAR/ EASY ARM ĐÔI

KA-PL1 Đơn

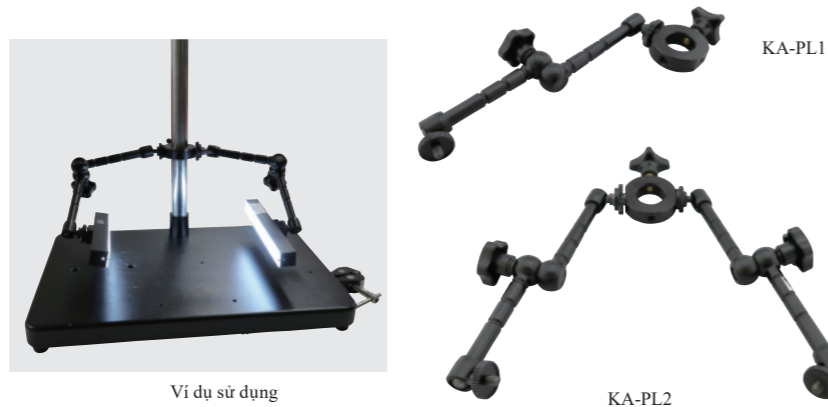
KA-PL2 Đôi

Đặc điểm nổi bật

- Thích hợp khi sử dụng đèn LED BAR
- Sử dụng bằng cách gắn vào trục $\varnothing 25$.
- Hình dạng phân đầu: 1/4 inch UNC nổi

Đèn chiếu sáng có thể sử dụng

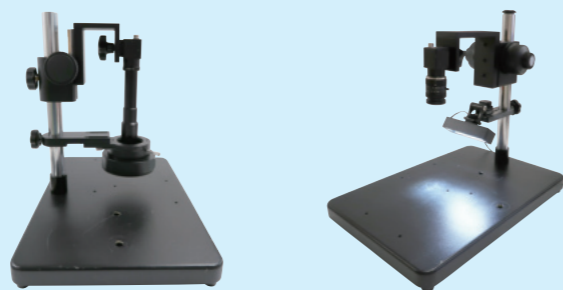
- Đèn LED thanh giá rẻ (đơn/10cm)
- Đèn LED thanh giá rẻ (đôi/10cm)



Ví dụ sử dụng

KA-PL2

Chúng tôi cũng sản xuất các thiết bị chiếu sáng khác bằng cách kết hợp nhiều loại phụ tùng hiện có. Hãy liên lạc với chúng tôi để được tư vấn.

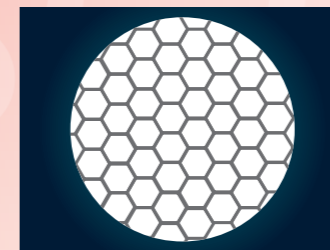


THIẾT BỊ NỘI SOI CÔNG NGHIỆP

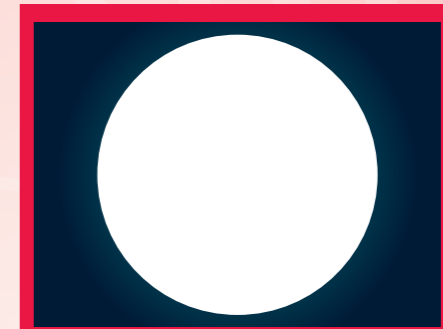
BORESCOPE / ENDOSCOPE



ROD LENS NHƯNG GIÁ THÀNH THẤP



Loại dây



Loại Rod lens

Đối với nội soi loại dây, cấu trúc gồm nhiều sợi nhỏ bó lại với nhau, do đó phản chiếu ra bóng làm giảm tầm nhìn. Để khắc phục điều đó, **Borescope của chúng tôi là loại Rod lens** giúp quan sát đối tượng một cách rõ ràng!