

THẤU KÍNH HỖ TRỢ 0.5X DÀNH CHO DÒNG TG

TG-0.5

Đặc điểm nổi bật

Kết hợp với nhiều microscope dòng TG khác nhau có thể giảm một nửa độ phóng đại và mở rộng khoảng cách làm việc.



Thông số kỹ thuật (Khi gắn với TG500CS)

Model	Khoảng cách hoạt động	Phạm vi quan sát
TG-0.5	170mm	32mmx24mm(15x) 5.0mmx4.0mm(70x)

Model	Khoảng cách hoạt động	20	30	50	100	150	Độ phóng đại
TG500CS	90mm	x30				x140	
+ Tùy chọn ống kính hỗ trợ 0,5x	170mm	x15			x70		

* Độ phóng đại là giá trị được chuyển đổi từ màn hình 17 inch.

THẤU KÍNH HỖ TRỢ DÀNH CHO DÒNG FZ

0.75x

Z-0.75

Độ phóng đại: 35-200x

Khoảng cách hoạt động: 113mm

1.5x

Z-1.5

Độ phóng đại: 65-390x

Khoảng cách hoạt động: 52mm

2.0x

Z-2.0

Độ phóng đại: 90-480 lần

Khoảng cách hoạt động: 39mm



Ống kính hỗ trợ được gắn vào đầu ống kính.

Đặc điểm nổi bật

Kết hợp với các microscope dòng FZ khác nhau, có thể thay đổi độ phóng đại và khoảng cách hoạt động để sử dụng như một microscope phạm vi rộng.

Thông số kỹ thuật (Khi gắn với FZ500CS)

Model	Khoảng cách hoạt động	Phạm vi quan sát
Z-0.75	113mm	10.1mmx8.0mm (35x), 1.7mmx1.2mm (200x),
Z-1.5	52mm	5.3mmx4.0mm (65x), 0.8mmx0.6mm (390x),
Z-2.0	39mm	3.9mmx3.0mm (90x), 0.6mmx0.45mm (480x)

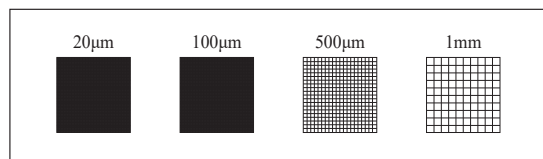
Model	Khoảng cách hoạt động	100	200	300	400	500	Độ phóng đại
FZ500CS	95mm	x50		x270			
+ Tùy chọn ống kính hỗ trợ 0,75x	113mm	x35		x200			
+ Tùy chọn ống kính hỗ trợ 1,5x	52mm	x65		x390			
+ Tùy chọn ống kính hỗ trợ 2,0x	39mm	x90		x480			

* Độ phóng đại là giá trị được chuyển đổi từ màn hình 17 inch.

THƯỚC KÍNH HIỆU CHUẨN

GS-4SQ

Thuận tiện cho việc hiệu chuẩn kính hiển vi USB!



Đặc điểm nổi bật

Thước kính hiệu chuẩn với bốn cao độ 20 µm/ 100 µm/ 500 µm/ 1 mm trong một ô kê.

Độ chính xác của lưới: ± 0,3% mm

※Thước kính hiệu chuẩn cao độ 0,2mm và 0,5mm cũng có sẵn.



CAMERA CÔNG NGHIỆP

INDUSTRIAL CAMERA



CÁCH LỰA CHỌN CAMERA CÔNG NGHIỆP

Camera USB3 Vision

Dòng CS

Beelex



Chi tiết sản phẩm
→Tr.56

Ưu điểm

- Đề xuất dùng ứng dụng của công ty chúng tôi
- Kết nối với máy tính bằng cáp USB
- Chiều dài cáp 3m
- Kết nối trực tiếp đến máy tính nên có thể dễ dàng xây dựng hệ thống kiểm tra
- Tốc độ khung hình nhanh hơn máy ảnh GigE

Camera USB3

Dòng DN

Beelex



Chi tiết sản phẩm
→Tr.57

Ưu điểm

- Đề xuất dùng ứng dụng DirectShow của bên thứ ba.
- Kết nối với máy tính bằng cáp USB
- Chiều dài cáp 3m
- Kết nối trực tiếp đến máy tính nên có thể dễ dàng xây dựng hệ thống kiểm tra.
- Tốc độ khung hình nhanh hơn máy ảnh GigE

Camera UVC

Beelex



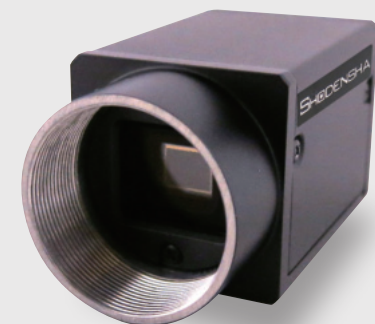
Chi tiết sản phẩm
→Tr.58~

Ưu điểm

- Kết nối với máy tính bằng cáp USB
- Không cần thiết lập trình điều khiển
- Lý tưởng để thay thế webcam
- Thích hợp để kết nối với PC Mini

Camera GigE

Beelex



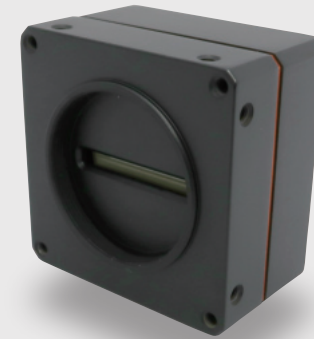
Chi tiết sản phẩm
→Tr.60~

Ưu điểm

- Kết nối với máy tính bằng cáp LAN
- Chiều dài cáp lên đến 100m
- Kết nối ổn định
- Nguồn điện riêng biệt với nguồn điện POE

Camera công nghiệp

Beelex



Chi tiết sản phẩm
→Tr.62

Ưu điểm

- Chụp đối tượng thành từng ảnh, xếp trên một dãy và kết hợp chúng thành một ảnh lớn
- Thích hợp để quan sát vật hình trụ, vật có kích thước lớn
- Chiều dài cáp 10m
- Cần có nguồn điện PoE riêng

Camera 4K

Beelex



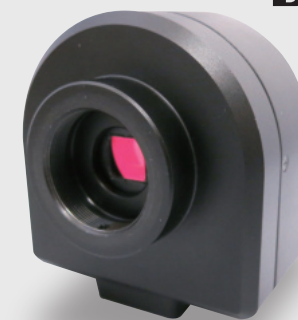
Chi tiết sản phẩm
→Tr.69

Ưu điểm

- Chất lượng hình ảnh 4K tuyệt đẹp!
- Khả năng tái tạo màu vượt trội
- 30FPS ngay cả ở 4K
- Kèm chức năng đo

Camera Full HD

Beelex



Chi tiết sản phẩm
→Tr.68

Ưu điểm

- Kết nối với màn hình Full HD bằng cáp HDMI
- Có thể sử dụng mà không cần máy tính
- Chất lượng hình ảnh sắc nét với độ phân giải của màn hình và camera là 2MP với độ phân giải không giảm

Camera Video

Beelex



Chi tiết sản phẩm
→Tr.68

Ưu điểm

- Chuyển động của video mượt mà, khả năng tái tạo màu sắc tốt khi dùng với màn hình TV
- Sử dụng cảm biến hình ảnh CCD có độ rõ nét cao hơn cảm biến hình ảnh CMOS
- Giá thành thấp

Chúng tôi hỗ trợ cho mượn máy demo miễn phí. Xin đừng ngần ngại liên hệ.

CAMERA USB3 VISION

Dòng CS

MACHINE VISION CAMERA ĐI TRƯỚC THỜI ĐẠI: USB3 VISION!

Độ ổn định vượt trội như một Machine Vision Camera



Beelex

USB VISION

Đáp ứng tiêu chuẩn RoHS

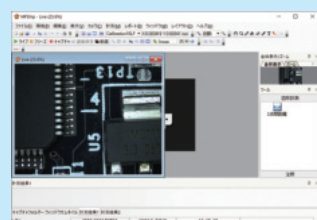
CE FC

Không cần nguồn điện ngoài

Đặc điểm nổi bật

- Camera C-mount
 - Gắn cổng Trigger ngoài, cổng xuất Strobe
 - Gắn cổng I/O đa dụng
 - Đi kèm mẫu SDK
 - Đi kèm tiêu chuẩn chương trình điều khiển camera để xác nhận thao tác
- ※ Bộ chuyển đổi chân máy được bao gồm dưới dạng tiêu chuẩn.
 ※ Cấp USB3.0 (2m) được bán riêng.
 ※ Cấp I/O được bán riêng. (Tham khảo Tr.63)

Phần mềm tiêu chuẩn đi kèm



Phần mềm Viewer có thể chụp ảnh được bao gồm cả dạng tiêu chuẩn. Do đó, có thể bắt đầu kiểm tra và quan sát mà không cần tạo chương trình hoặc mua phần mềm riêng.

Trang bị cổng Trigger / Strobe	
Trang bị cổng I/O đa dụng	Đi kèm SDK
Mẫu code phong phú	

USB3 Vision/ Có màu

0.4MP	5MP
CS41-C	CS500-C
1.3MP	12MP
CS130U-C	CS1200-GC
1.6MP	12MP
CS160-C	CS1200-C
5MP	20MP
CS500U-GC	CS2000-C

USB3 Vision/ Đơn sắc

0.4MP	5MP
CS41-B	CS500-B
1.3MP	12MP
CS130U-B	CS1200-GB
1.6MP	12MP
CS160-B	CS1200-B
5MP	20MP
CS500U-GB	CS2000-B

Thông số kỹ thuật

Nếu cần màu sắc, vui lòng chọn camera có màu. Nếu màu sắc không quan trọng, mà cần ánh sáng hơn xin vui lòng chọn camera đơn sắc.

■ Có màu/ Đơn sắc (trắng/ đen)

Model	CS41-C/B	CS130U-C/B	CS160-C/B	CS500U-GC/GB	CS500-C/B	CS1200-GC/GB	CS1200-C/B	CS2000-C/B
Cảm biến ảnh	1/2.9" CMOS	1/2" CMOS	1/2.9" CMOS	1/2" CMOS	1/2.5" CMOS	1/1.1" CMOS	1/1.7" CMOS	1" CMOS
Kích thước pixel (µm)	6.9x6.9	4.8x4.8	3.45x3.45	2.5x2.5	2.2x2.2	3.45x3.45	1.85x1.85	2.4x2.4
Độ phân giải tối đa	720x540	1280x1024	1440x1080	2600x2160	2592x1944	4096x3000	4000x3036	5472x3648
Tốc độ khung hình ※1	120fps	90fps	249fps	59.8fps	44.7fps	23fps	30fps	14fps
Thời gian phơi sáng tối thiểu	10	65	15	3	28	50	10	44
Dải động	74dB	53dB	71.1dB	63.9dB	60dB	72.2dB	70.5dB	65.5dB
Phương thức Shutter	Global shutter	Global shutter	Global shutter	Global shutter	Rolling shutter	Global shutter	Rolling shutter	Rolling shutter
Nguồn điện bên ngoài ※2	DC9-24V	DC12V	DC9-24V	DC9-24V	DC12V	DC5-15V	DC9-24V	DC5-15V
Nguồn USB	3.0 W	3.0 W	3.3 W(C)/ 3.0W(B)	2.2W(GC)/ 2.1W(GB)	2.5 W	3.5 W	3.42 W(C)/ 3.18W(B)	2.83 W
Công suất tiêu thụ (DC5V)								
Ngàm	C-mount							
Cổng kết nối PC	USB3.0							
Hỗ trợ OS	Windows 10, 11							
Môi trường bảo quản	Nhiệt độ: -30°C~70°C Độ ẩm: 20% - 80% (Dưới mức ngưng tụ)		Nhiệt độ: -30°C~70°C Độ ẩm: 20% - 95% (Dưới mức ngưng tụ)		Nhiệt độ: -30°C~70°C Độ ẩm: 20% - 80% (Dưới mức ngưng tụ)		Nhiệt độ: -30°C~70°C Độ ẩm: 20% - 80% (Dưới mức ngưng tụ)	
Môi trường hoạt động	Nhiệt độ: 0°C~50°C Độ ẩm: 20%-80% (Dưới mức ngưng tụ)		Nhiệt độ: 0°C~50°C Độ ẩm: 20% - 95% (Dưới mức ngưng tụ)		Nhiệt độ: 0°C~60°C Độ ẩm: 20% - 95% (Dưới mức ngưng tụ)		Nhiệt độ: 0°C~50°C Độ ẩm: 20% - 80% (Dưới mức ngưng tụ)	
Kích thước/ trọng lượng	29x29x30mm/ 80g		29x29x30mm/ 76g		29x29x30mm/ 80g		44x29x59mm/ 100g	

※1: Khi Bayer 8bit ※2: Nguồn điện thông thường USB 5V

CAMERA USB3 VISION

Dòng DN

MACHINE VISION CAMERA ĐI TRƯỚC THỜI ĐẠI: USB3 VISION!

Nếu bạn sử dụng phần mềm trên thị trường thì nên dùng dòng DN



Beelex

Đáp ứng tiêu chuẩn RoHS

CE

Không cần nguồn điện ngoài

Trang bị cổng Trigger/ Strobe	Trang bị cổng I/O đa dụng
Có thể tạo code tự động SDK	Nhiều mẫu code

* Khi được sử dụng như một Camera DirectShow

USB3 Vision/ Có màu

1.3MP	5MP
DN3RG-130	DN3R-500
2MP	10MP
DN3RG-200	DN3R-1000

Đặc điểm nổi bật

- Camera ngàm C (nếu tháo vòng chụp cận cảnh 5mm thì sẽ thành ngàm CS)
 - Gắn cổng Trigger ngoài, cổng xuất Strobe
 - Gắn cổng I/O đa dụng
 - Đi kèm mẫu SDK
 - Phần mềm Viewer tiêu chuẩn đi kèm (có thể chụp ảnh và lưu video (※ Video thì có thể lưu trữ lên đến 2GB))
- ※ Bộ chuyển đổi chân máy được bán riêng
 ※ Cấp USB được bán riêng

Thông số kỹ thuật

■ Có màu/ Đơn sắc

Model	DN3RG-130	DN3RG-200	DN3R-500	DN3R-1000
Cảm biến ảnh	1/1.8 inch CMOS	1/1.8 inch CMOS	1/2.5 inch CMOS	1/2.3 inch CMOS
Kích thước pixel (µm)	5.30x5.30	4.50x4.50	2.20x2.20	1.67x1.67
Độ phân giải tối đa	1280x1024	1600x1200	2592x1944	3840x2748
Tốc độ khung hình	60fps	47fps	12fps	7.5fps
Phương thức Shutter	Global shutter	Global shutter	Rolling shutter	Rolling shutter
Ngàm	C-mount/ CS-mount			
Cổng kết nối PC	USB3.0			
Hỗ trợ OS	Windows 10, 11			
Môi trường bảo quản	Nhiệt độ: -20°C~60°C		Độ ẩm: Dưới 90% (Dưới mức ngưng tụ)	
Môi trường hoạt động	Nhiệt độ: 0°C~45°C (Vỏ máy ảnh phải dưới 50 °C) Độ ẩm: 20%-90%(Không ngưng tụ)			
Kích thước/ trọng lượng	30x30x36.5mm/ 38g			

Phần mềm tiêu chuẩn đi kèm

Phần mềm Viewer có thể chụp ảnh được bao gồm cả dạng tiêu chuẩn. Do đó, có thể bắt đầu kiểm tra và quan sát mà không cần tạo chương trình hoặc mua phần mềm riêng.

CÁCH LỰA CHỌN CAMERA UVC

Camera UVC giá thành thấp

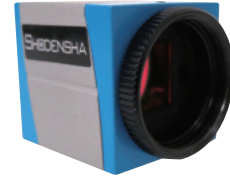
Giá thành thấp.
 Tính năng tương tự như với Webcam
 Ưu điểm so với webcam: camera có ngàm C nên có thể thay thế ống kính.
 Phù hợp nhu cầu như: "Tôi muốn một loại camera thay thế Webcam với góc nhìn phù hợp."



Camera UVC giá thành thấp

Camera UVC có đầu kích hoạt

Camera này là loại cao hơn camera UVC thông thường.



Camera UVC có đầu kích hoạt

Loại	Camera UVC có đầu kích hoạt	Camera UVC giá thành thấp
Kết nối PC	USB3.0	USB2.0
Thiết bị đầu cuối kích hoạt	Có	Không
Lưu cài đặt	Có thể	Không thể
Ngàm	C-mount/ CS-mount	C-mount/ CS-mount

Điểm 1

Với thiết bị đầu cuối kích hoạt

Ở Camera UVC thông thường rất ít loại đi kèm thiết bị đầu cuối nhưng camera USB công nghiệp thường đi kèm với thiết bị đầu cuối kích hoạt.

Điểm 2

Kèm chương trình công cụ để ghi nhớ các cài đặt máy ảnh như cân bằng trắng. Về cơ bản, máy ảnh UVC được đặt ở chế độ tự động điều chỉnh độ sáng và màu sắc và không thể điều chỉnh được, nhưng bằng cách sử dụng công cụ lập trình, bạn có thể lưu các điều chỉnh.

CAMERA UVC GIÁ THÀNH THẤP

Tốc độ khung hình 30fps ngay cả với độ pixel cao
 Máy ảnh UVC với ống kính có thể chuyển đổi

2MP **WA2UVC-200**

5MP **WA2UVC-501**

8MP **WA2UVC-800**

USB 2.0



Beelex

Không cần nguồn điện ngoài

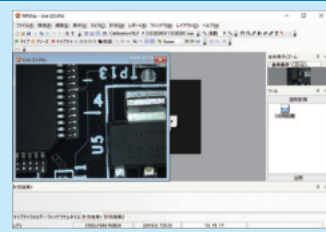
Đặc điểm nổi bật

- Không cần cài đặt driver rắc rối. Phù hợp để thay thế Webcam
- Phù hợp để xây dựng trên Linux
- Máy ảnh ngàm C có ống kính hoán đổi được (Nếu tháo vòng chụp cận cảnh 5mm, nó sẽ trở thành ngàm CS.)
- Windows/ Linux
- Không cần nguồn điện (cung cấp từ USB)
- Bộ chuyển đổi chân máy và cáp USB2.0 đi kèm tiêu chuẩn.

Thông số kỹ thuật

Model	WA2UVC-200	WA2UVC-501	WA2UVC-800
Cảm biến ảnh	1/2.7" CMOS 2MP	1/2.8" CMOS 5MP	1/2.8" CMOS 8MP
Kích thước pixel (µm)	3.0x3.0	2.0x2.0	1.45x1.45
Độ phân giải tối đa	1920x1080	2952x1944	3840x2160
Tốc độ khung hình	30fps (1920x1080)	30fps (2952x1944)	30fps (3840x2160)
Dải động	69dB	72dB	60dB
Phương thức Shutter	Rolling shutter	Rolling shutter	Rolling shutter
Ngàm	C-mount		
Cổng kết nối PC	USB2.0		
Định dạng hình ảnh	MJPEG•YUV		
Hỗ trợ OS	Windows10, 11/ Linux		
Kích thước/ trọng lượng	47 x 55 x 53mm/ Khoảng 135g		

Phần mềm tiêu chuẩn đi kèm



Phần mềm Viewer đi kèm tiêu chuẩn. Do đó, có thể bắt đầu kiểm tra và quan sát mà không cần tạo chương trình hoặc mua phần mềm riêng.

UVC CAMERA VỚI TRIGGER TERMINAL

Điểm 1

Không cần thiết lập trình điều khiển rắc rối!
 Máy ảnh UVC tốt nhất để thay thế webcam của bạn

Điểm 2

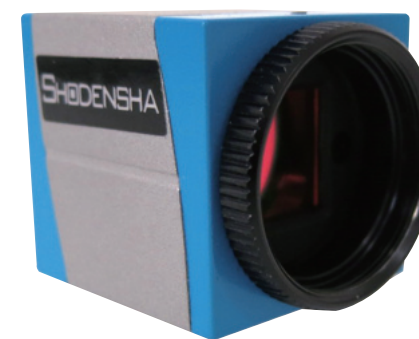
Tuyệt vời để xây dựng trên Linux!

Điểm 3

Máy ảnh ngàm C với ống kính rời có thể thay đổi

Điểm 4

Với thiết bị đầu cuối Trigger từ bên ngoài



Beelex

Không cần nguồn điện ngoài



UVC/ Có màu

1.3MP	5MP
DN3UVC-130	DN3UVC-500
	10MP
	DN3UVC-1000

UVC/ Đơn sắc

1.3MP
DN3UVC-130BU

Đặc điểm nổi bật

- Có sẵn phần mềm tương thích với máy ảnh UVC.
- Camera ngàm C (Nếu bạn tháo vòng cận 5mm, nó sẽ là ngàm CS.)
- Windows/ Linux
- Bộ chuyển đổi chân máy được bán riêng
- * Cáp USB được bán riêng
- * Không cần nguồn điện (được cung cấp từ USB)

Thông số kỹ thuật

■ Có màu/ Đơn sắc

Model	DN3UVC-130/BU	DN3UVC-500	DN3UVC-1000
Cảm biến ảnh	1/1.8"CMOS	1/2.5"CMOS	1/2.3"CMOS
	1.3MP	5MP	10MP
Kích thước pixel (µm)	5.30 x 5.30	2.20 x 2.20	1.67 x 1.67
Độ phân giải tối đa	1280x1024 SXGA	2592x1944 QXGA	3840x2748 WQXGA
Tốc độ khung hình	55fps (1280x1024)	12fps (2592x1944)	7.5fps (3840x2748)
Dải động	62dB	70dB	65dB
Phương thức Shutter	Global shutter	Rolling shutter	Rolling shutter
Ngàm	C-mount/ CS-mount		
Cổng kết nối PC	USB3.0		
Định dạng ảnh (Định dạng pixel)	YUV422 (YUYV 8Bit : YUY2)		
Hỗ trợ OS	Windows 10, 11/ Linux		
Kích thước/ trọng lượng	30 x 30 x 31.5mm/ 42g		

CAMERA GIGE Dòng EG

NẾU BẠN MUỐN KẾT NỐI CAMERA VỚI PC Ở KHOẢNG CÁCH XA HÃY SỬ DỤNG CAMERA GIGE

- Phụ kiện tiêu chuẩn công gắn thiết bị kích hoạt bên ngoài/ thiết bị đầu cuối Strobe
- Trang bị cổng I/O đa dụng
- Nhiều Code mẫu
- Đi kèm SDK
- Có thể mở rộng thêm 100m bằng cáp LAN (CAT6)



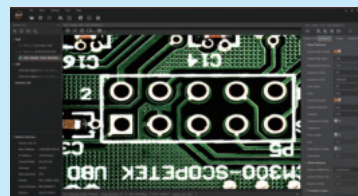
Beelex

Đặc điểm nổi bật

- Camera C-mount
- Gắn công Trigger ngoài, công xuất Strobe
- Gắn công I/O đa dụng
- Đi kèm mẫu SDK
- Đi kèm tiêu chuẩn chương trình điều khiển camera để xác nhận thao tác
- * Adapter giá đỡ 3 chân là phụ kiện tiêu chuẩn.
- * Cáp LAN 5m (trung thích CAT6) được bán riêng.
- * Cáp I/O được bán riêng. (Tr.63)
- * Bộ nguồn cho Camera được bán riêng. (Tr.63)

Camera màu		Đơn sắc	
1.3MP	12MP	1.3MP	12MP
EG130U-C	EG1200-C	EG130U-B	EG1200-B
6MP	20MP	6MP	20MP
EG600U-C	EG2001-C	EG600U-B	EG2001-B

Phần mềm đi kèm tiêu chuẩn



Phần mềm Viewer để xác nhận thao tác được đi kèm tiêu chuẩn, cho phép kiểm tra các hình ảnh ở giai đoạn thiết kế hệ thống và kiểm tra ảnh hưởng của các thông số khác nhau khi xây dựng chương trình.

Chất lượng hình ảnh cao, có màu, global shutter (Sử dụng cảm biến Sony)		Độ phân giải cao/ Global Shutter/ Đơn sắc (Sử dụng cảm biến Sony)	
0.4MP	5MP	0.4MP	5MP
EG41-C	EG502-C	EG41-B	EG500-B
1.6MP	12MP	1.6MP	12MP
EG160-C	EG1200-GC	EG160-B	EG1200-GB
3.2MP		3.2MP	
EG320-C		EG320-B	

Thông số kỹ thuật Nếu cần màu sắc, vui lòng chọn camera có màu. Nếu ánh sáng cần thiết hơn xin vui lòng chọn camera đơn sắc

Có màu/ Đơn sắc

Model	EG41-C/B	EG130U-C/B	EG160-C/B	EG320-C/B	EG502-C/500-B	EG600U-C/B	EG1200-C/B	EG1200-GC/GB	EG2001-C/B
Cảm biến ảnh	1/2.9 inch CMOS 0.4MP	1/2"CMOS 1.3MP	1/2.9"CMOS 1.6MP	1/1.8"CMOS 3.2MP	2/3"CMOS 5MP	1/1.8"CMOS 6MP	1/1.7"CMOS 12MP	1/1.1"CMOS 12MP	1"CMOS 20MP
Kích thước pixel (µm)	6.9 x 6.9	4.8 x 4.8	3.45 x 3.45	3.45 x 3.45	3.45 x 3.45	2.4 x 2.4	1.85 x 1.85	3.45 x 3.45	2.4 x 2.4
Độ phân giải tối đa	720 x 540	1280 x 1024	1440 x 1080	2048 x 1536	2448 x 2048	3072 x 2048	4024 x 3036	4096 x 3000	5472 x 3648
Tốc độ khung hình	120fps	70fps	65.2fps	37.5fps	24.2fps/ 23.5fps	19fps	9.6fps	9.4fps	5.9fps
Đải động	74dB trở lên	60dB trở lên	74dB trở lên	73dB trở lên	72dB (C) / 60dB (B) trở lên	71.3dB trở lên	70.5dB trở lên	72.2dB trở lên	65dB trở lên
Thời gian phơi sáng tối thiểu (µSec)	15	10	15	50	15/ 34	25	34	15	46
Tỷ lệ S/ N	41dB trở lên	40dB trở lên	40dB trở lên	40dB trở lên	40dB trở lên	40dB trở lên	40.5 dB trở lên	40.2dB trở lên	41.5dB trở lên
Phương thức Shutter	Global shutter	Global shutter	Global shutter	Global shutter	Global shutter	Rolling shutter	Rolling shutter	Global shutter	Rolling shutter
Nguồn điện	DC9-26V	DC9-24V	DC9-24V	DC12V	DC9-24V	DC9-24V	DC12V	DC12V	DC9-24V
Điện năng tiêu thụ tối đa	DC12V khi 3.1W Tương thích nguồn PoE	DC12V khi 1.8W Tương thích nguồn PoE	DC12V khi 2.5W (C) / 2.4W (B) Tương thích nguồn PoE	DC12V khi 3.48 W Tương thích nguồn PoE	DC12V khi 2.9W (C) / 3.3W (B) Tương thích nguồn PoE	DC12V khi 1.7W Tương thích nguồn PoE	DC12V khi 2.9W (C) / 2.7W (B) Tương thích nguồn PoE	DC12V khi 4.6W (C) / 4.3 W (B) Tương thích nguồn PoE	DC12V khi 2.5W (C) / 2.4W (B) Tương thích nguồn PoE
Kích thước/ trọng lượng	29mm x 29mm x 42mm / 68g	29mm x 29mm x 42mm / 100g	29mm x 29mm x 42mm / 100g	29mm x 29mm x 42mm / 68g	29mm x 29mm x 42mm / 100g/ 68g	29mm x 29mm x 42mm / 100g	29mm x 29mm x 42mm / 68g	29mm x 29mm x 59mm / 100g	29mm x 29mm x 42mm / 100g
Ngâm	C-Mount								
Interface	GigE								
Hỗ trợ OS	Windows 10, 11								
Nhiệt độ môi trường	Trong khi hoạt động 0°C-50°C Trong khi bảo quản -30°C-70°C		Trong khi hoạt động -30°C-60°C Trong khi bảo quản -30°C-70°C		Trong khi hoạt động 0°C-50°C(Chi EG502-C (Trong khi hoạt động -30°C ~ 60°C)) Trong khi bảo quản -30°C-70°C(Chi EG502-C (Trong khi được bảo quản -30°C ~ 70°C))			Trong khi hoạt động -30°C-60°C Trong khi bảo quản -30°C-70°C	

* 1: Khi Bayer, Mono 8bit

CAMERA GIGE CHỐNG NƯỚC

Camera GigE chống nước tương đương chuẩn IP67

New

- WPG130-C Có màu
- WPG130-B Đơn sắc



Đặc điểm nổi bật

- Tương đương với IP67
- Thông số kỹ thuật C-mount
- Với thiết bị đầu cuối I/O đa năng
- Tuân thủ tiêu chuẩn camera công nghiệp quốc tế GigE Vision

IP67...

- Hiệu suất chống bụi: Bụi không xâm nhập vào bên trong thiết bị, ngoại trừ những khu vực cần được bảo vệ như các đầu kết nối
- Hiệu suất chống nước: Không có nước thấm vào ngay cả khi ngâm dưới nước ở áp suất và thời gian nhất định.

Chuẩn chống nước tương đương IP67

Camera GigE tương đương chuẩn chống nước IP67. Cáp LAN và cáp trigger cũng có khả năng chống thấm nước.



Sử dụng phương pháp ống kính chống thấm nước

Có thể chống thấm nước để bảo vệ ống kính và các bộ phận khác. Tất cả các ống kính lấy nét cố định MP (P97) của chúng tôi đều có khả năng tương thích.

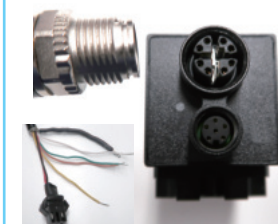


Thông số kỹ thuật

Model	WPG130-C	WPG130-B
Cảm biến ảnh	1/2"CMOS 1.3MP	1/2"CMOS 1.3MP
Kích thước pixel (µm)	4.8x4.8	4.8x4.8
Độ phân giải tối đa	1280x1024	1280x1024
Tốc độ khung hình *1	91fps	91fps
Thời gian phơi sáng tối thiểu(µSec)	8	8
Phương thức Shutter	Global shutter	Global shutter
Nguồn điện	DC12V 1A	DC12V 1A
Điện năng tiêu thụ tối đa	DC12V khi 2.5 W	DC12V khi 2.5W
Kích thước/ trọng lượng	29mm x 29mm x 40mm (không bao gồm phần nhỏ ra của đầu nối)/ khoảng 75g	29mm x 29mm x 40mm (không bao gồm phần nhỏ ra của đầu nối)/ khoảng 75g
Phụ kiện	Ống kính chống nước (có miếng đệm), cáp LAN chống nước 5m, cáp nguồn và kích hoạt chống nước 2m, bộ đổi nguồn AC 1.5m, CD-ROM (trình điều khiển, SDK, tệp PDF hướng dẫn sử dụng, phần mềm xem)	
Ngâm	C-Mount	
Interface	GigE	
Cách thức ghi hình	Bayer8/Bayer12	Mono8/Mono12
Hỗ trợ OS	Windows 10, 11	
Nhiệt độ môi trường	Trong khi hoạt động 0°C-50°C	Trong khi bảo quản -30°C-70°C

Kèm thiết bị đầu cuối kích hoạt bên ngoài

Đi kèm với một thiết bị đầu cuối kích hoạt bên ngoài và thiết bị đầu ra nhấp nháy, đồng thời cũng đi kèm với thiết bị đầu cuối I/O đa năng! Lắp ráp hệ thống trở nên dễ dàng.



Số pin	Màu sắc	Tín hiệu
1	Xanh lá	Flash +
2	Vàng	Flash -
3	Trắng	Trigger +
4	Cam	Trigger -
5	Đỏ	Nguồn điện
6	Đen	Nguồn điện

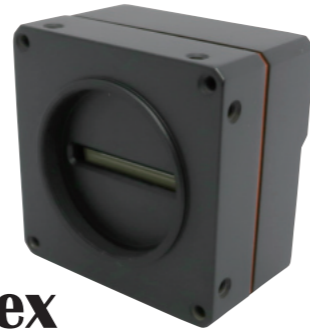
LINE SCAN CAMERA

2K **EG022CL-C** Màu **EG022CL-B** Đơn sắc

4K **EG042CL-C** Màu **EG042CL-B** Đơn sắc

Bạn đã dùng thử chưa?

New



Beelex

Đặc điểm nổi bật

- Chụp vật làm đối tượng trên một dãy và hợp chúng thành một ảnh.
- Thích hợp để quan sát vật hình trụ, vật có kích thước lớn hoặc nhỏ.

* Cấp LAN 5m (tương thích CAT6) được bán riêng.
* Bộ nguồn máy ảnh được bán riêng. (Tham khảo Tr.63)

Thông số kỹ thuật

Số hiệu	EG022CL-C	EG022CL-B	EG042CL-C	EG042CL-B
Loại	Màu	Đơn sắc	Màu	Đơn sắc
Độ phân giải	2K	2K	4K	4K
Số lượng điểm ảnh	2048x2	2048x1	4096x2	4096x2
Kích thước điểm ảnh (µm)	14	14	7	7
Line rate (kHz)	40	100	80	80
Cảm biến ảnh	CMOS	CMOS	CMOS	CMOS
Định dạng hình ảnh	Bayer+RGB	Mono	Bayer+RGB	Mono
Nguồn điện	DC12-24V hoặc PoE (Class 0)	DC12-24V hoặc PoE (Class 0)	DC12-24V hoặc PoE (Class 0)	DC12-24V hoặc PoE (Class 0)
Tiêu thụ điện	DC12V định mức 7.4W	DC12V định mức 5W	DC12V định mức 6.6W	DC12V định mức 5.8W
Kích cỡ/ Trọng lượng	62mm x 62mm x 41mm/ khoảng 280g			
Ngàm	Mount M42			
Interface	GigE			
Hỗ trợ OS	Windows 10, 11			
Nhiệt độ môi trường	Trong lúc hoạt động -20°C-55°C Trong lúc bảo quản -30°C-80°C			
Chứng nhận	CE/ FCC/ RoHS			

THẤU KÍNH F MOUNT

Đặc điểm nổi bật

- Microscope sử dụng Line scan camera

New



Thông số kỹ thuật

Số hiệu	VS-L1828/F	VS-L2526/F	VS-L3528/F	VS-L5028/F	VS-L8540/F	VS-L10028/F
Khoảng cách tiêu điểm	18mm	25mm	35mm	50mm	85mm	100mm
Độ phóng đại quang học	0.025x-0.12x	0.025x0.12x	0.05x0.3x	0.05x0.3x	0.1x0.35x	0.05x0.3x
Tiêu cự thực tế	2.9-3.2	2.7-2.9	2.8-3.5	3.1-3.8	4.4-5.4	3.2-4.0
Kích thước ảnh tròn	φ29	φ29	φ45	φ45	φ50	φ45
Mount	F Mount					

M42-F MOUNT RING CHUYỂN ĐỔI

HA-M42F **New**

Đặc điểm nổi bật

Có thể lắp đặt thấu kính F Mount cho Line scan camera của M42-Mount.



ĐÈN DẠNG THANH TẬP TRUNG ÁNH SÁNG

LV-XLSD75W 75mm

LV-XLSD150W 150mm

LV-XLSD300W 300mm



Đặc điểm nổi bật

- Đèn thanh dài tập trung ánh sáng
- Chiếu sáng bằng cách cho ánh sáng đi qua thấu kính hình trụ
- Phù hợp nhất với Line scan camera
- Bộ nguồn được bán riêng (Chi tiết sản phẩm xem tr.121)

Ngoài ra, còn có loại đèn dạng thanh

CẤP NGUỒN POE CHO CAMERA GIGE

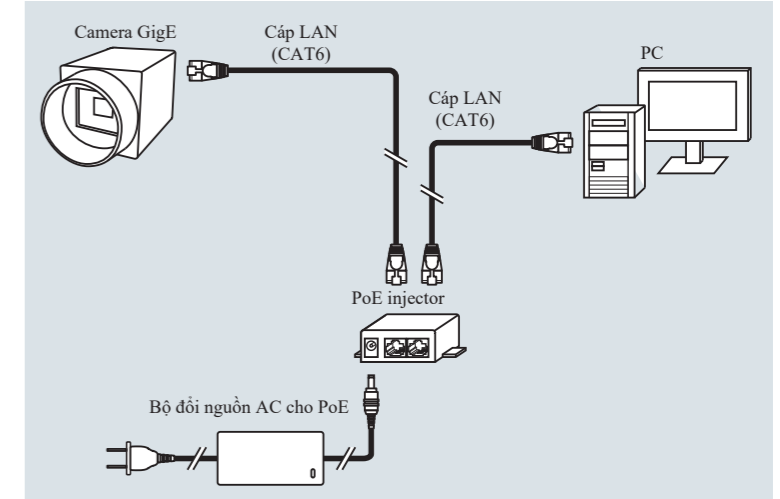
ING-ADE3AT2 1m



Đặc điểm nổi bật

- Bộ cấp nguồn POE để cấp nguồn cho camera GigE.
- Cần thiết cho các PC không có grabber board, chẳng hạn như máy tính xách tay và máy tính mini.
- Với cáp LAN 1m.
- Kết nối một camera.
- * Nếu bạn muốn kết nối nhiều hơn, vui lòng sử dụng grabber board.

Sơ đồ kết nối nguồn POE



FRAME GRABBER BOARD GIGE VISION (2 CÔNG/ 4 CÔNG, BỘ NGUỒN POE)

2 CÔNG **EG-IB2**

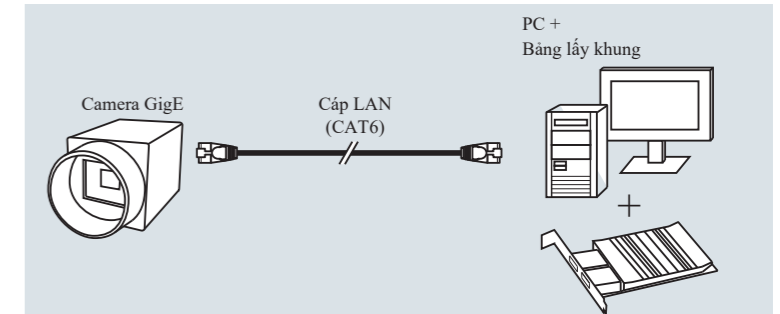


4 CÔNG **EG-IB4**



Đặc điểm nổi bật

- Hai (EG-IB2) và bốn (EG-IB4) cổng Gigabit Ethernet.
- Bạn có thể kết nối tối đa 2 camera (EG-IB2) và 4 camera (EG-IB4).
- Hỗ trợ PoE + (Cấp nguồn qua Ethernet).
- Cấp nguồn cho camera GigE (tương thích PoE) bằng một cáp LAN.
- Hỗ trợ jumbo frames 9KB.
- PCI-Express x 4 LANE.
- * Cần cấp nguồn bằng cách kết nối đầu nối 4 chân ngoại vi cho hoạt động của EG-IB4.



CẤP IO (CẤP TRIGGER) (DÙNG CHO DÒNG CS/EG)

3m **C-Hb-3M**

10m **C-Hb-10M**

5m **C-Hb-5M**

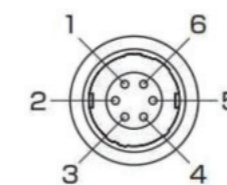
30m **C-Hb-30M**



Đặc điểm nổi bật

- Phương thức kết nối của bộ Trigger bên ngoài khác nhau tùy thuộc vào từng phần mềm.
- * Hãy liên hệ với chúng tôi để biết thêm chi tiết.

Đầu nối AUX



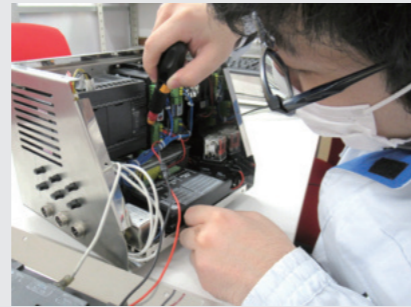
Stt	Tín hiệu	Loại đầu vào/ đầu ra	Chú thích
1	12V	Đầu vào	Nguồn điện camera
2	Opt-Iso In	Đầu vào	Optoisolation input
3	GPIO	Đầu ra/ đầu vào	General-purpose input/ output (input/ output is programmable)
4	Opt-Iso Out	Đầu ra	Optoisolation output
5	Opt GND		Optoisolation I/O ground
6	GND		Power supply and ground for GPIO

Chúng tôi tiếp nhận việc phát triển hệ thống phần mềm bằng camera công nghiệp của Shodensha.

Phát triển phần mềm

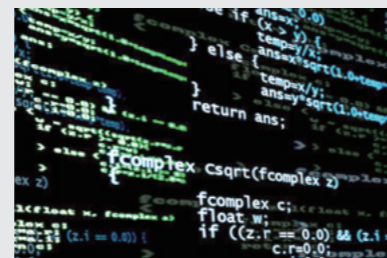


Phát triển hệ thống



Ví dụ về phát triển hệ thống, phần mềm

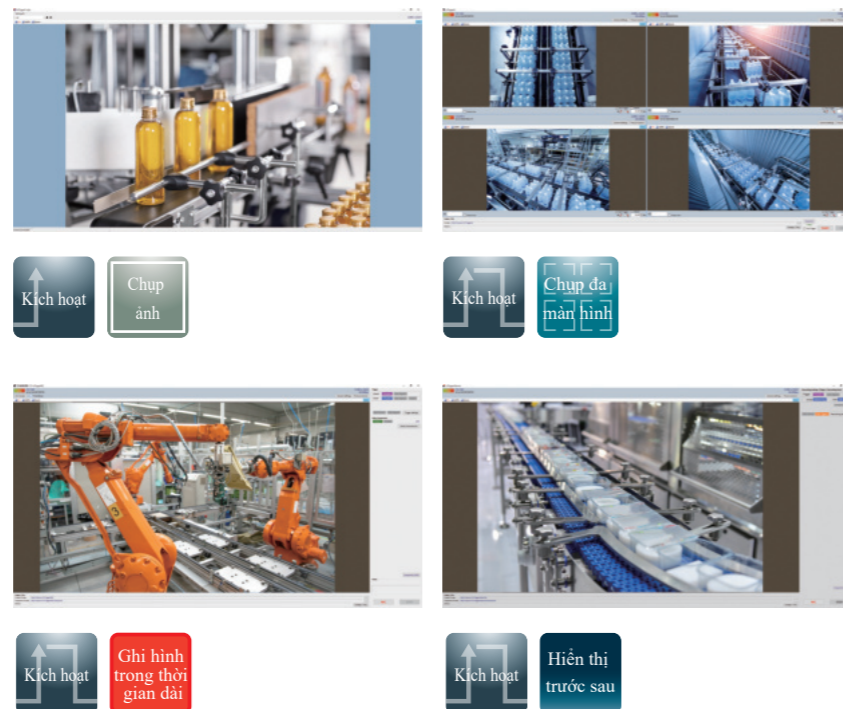
Tại Shodensha, nhân viên kỹ thuật của chúng tôi tiếp nhận hoạt động phát triển các loại hệ thống, phát triển chương trình và phát triển phần mềm của CameraVision theo yêu cầu của khách hàng. Chúng tôi có các kỹ sư phần mềm túc trực tại công ty để gặp gỡ trực tiếp với khách hàng cũng như cung cấp các chương trình dựa trên nguyện vọng.



Ví dụ 1: Sử dụng phần mềm Series Trigger tại cơ sở

Chúng tôi phát triển và bán phần mềm có sử dụng tín hiệu kích hoạt và thực hiện việc muốn làm (chẳng hạn như chụp ảnh, quay video, chụp đa màn hình,...)

Thông tin chi tiết sản phẩm
→ Tr.74~



Ví dụ 2: Thiết bị phân tích hoạt động đánh golf

Sử dụng hai camera tốc độ cao để ghi hình từ bề ngang và phía sau rồi phân tích cú vung gậy. Cũng có thể phát cú vung gậy đã ghi hình và chuyển tiếp từng khung hình.

Camera tốc độ cao

Hộp điều khiển

Camera tốc độ cao

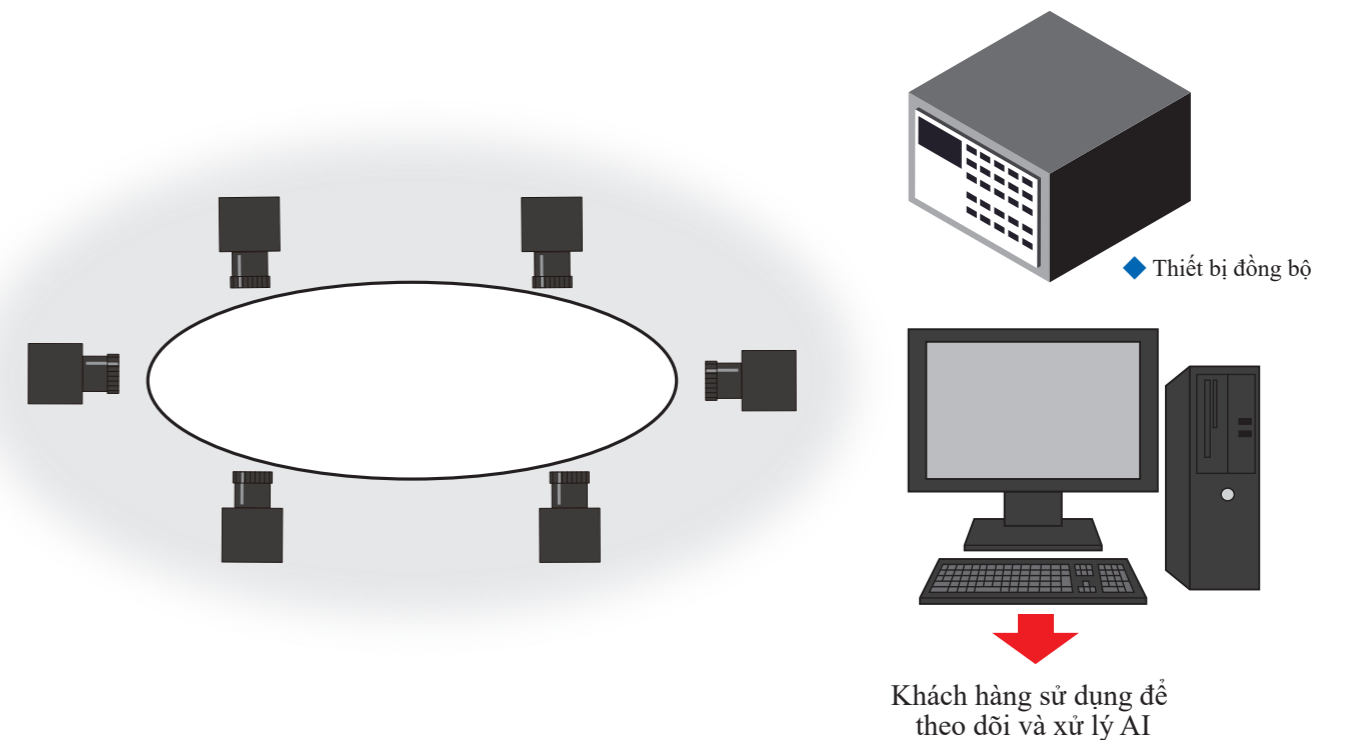
◆ Phần mềm

◆ Thiết bị

◆ Bộ đầy đủ các thiết bị

◆ Hình ảnh hiện trường

Ví dụ 3: Hệ thống sử dụng nhiều camera độ phân giải cao ghi hình toàn diện trong không gian rộng



Ví dụ 4: Phần mềm đo kích thước tự động

Phân đoán một cách tự động chiều dài và chiều rộng tối đa của hình dạng bất kì và đo kích thước.



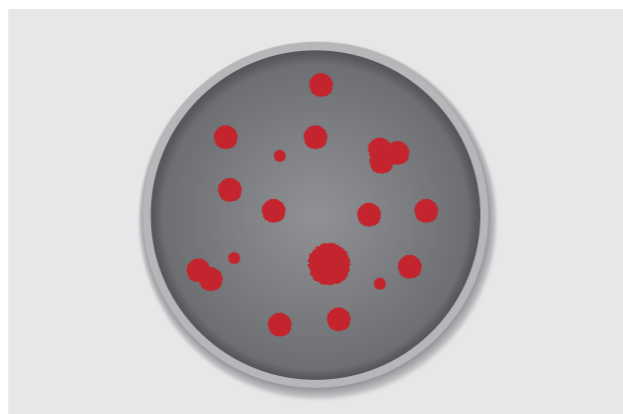
Ví dụ 5: Phần mềm tạo tên tập tin tự động

Đọc mã vạch từ thiết bị đọc mã vạch và bộ lập trình PLC rồi lưu hình ảnh với tên file là chuỗi ký tự số thu được.



Ví dụ 6: Hệ thống đếm số lượng khuẩn lạc

Đây là phần mềm tự động đếm số lượng tế bào có trong môi trường nuôi cấy.



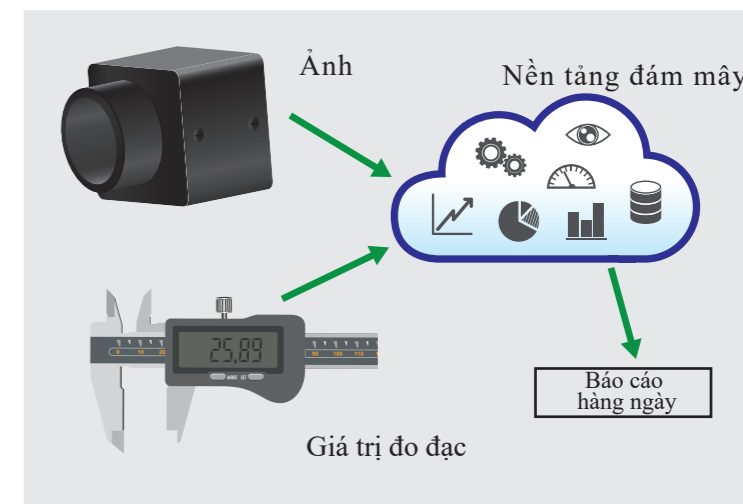
Ví dụ 7: Bộ điều khiển camera chụp ảnh

Đây là bộ điều khiển sử dụng máy ảnh UVC ngàm C, máy ảnh UVC siêu nhỏ gọn ngàm S và webcam có bán trên thị trường để chụp/ tạm dừng hình ảnh bằng tín hiệu kích hoạt.



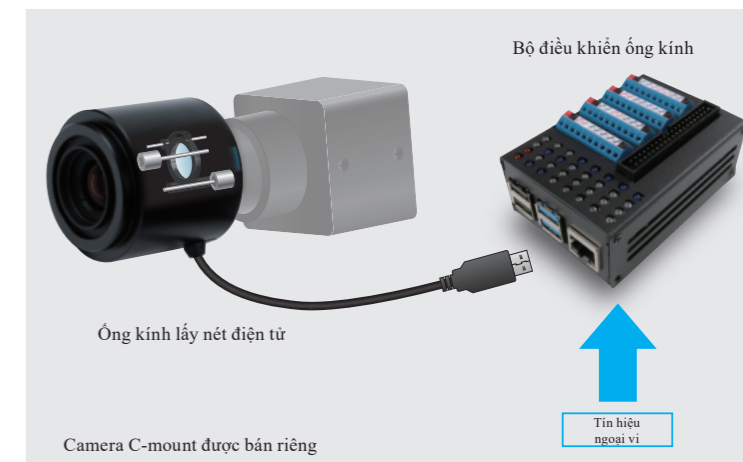
Ví dụ 8: Hệ thống báo cáo hàng ngày trên nền tảng đám mây

Hình ảnh tĩnh được chụp bằng camera công nghiệp và các giá trị đo đặc được đo bằng micromet kỹ thuật số sẽ được gửi lên đám mây và các báo cáo hàng ngày cũng như dữ liệu tùy ý khác sẽ được tạo tự động.



Ví dụ 9: Bộ điều khiển của ống kính điều chỉnh tiêu cự điện

Bộ điều chỉnh này điều khiển tùy ý ống kính lấy nét điện tử từ tín hiệu bên ngoài. Lưu lại 10 điểm lấy nét và độ sáng. Bộ điều chỉnh này tiện lợi cho ai cảm thấy rắc rối khi xây dựng chương trình.



Thông tin chi tiết sản phẩm
→ Tr.100

CAMERA FULL HD HIỆU NĂNG CAO

XM200HD



Beelex



Có thể chụp ảnh và lưu video
Kiểm tra ngay bằng chức năng
xem trước

Đặc điểm nổi bật

- Chất lượng hình ảnh cao vượt trội Full HD. (Gấp 5 lần so với camera video)
- Với chức năng phơi sáng tự động đạt được độ phơi sáng tối ưu ở tốc độ cao theo độ sáng của đối tượng.
- Camera ngàm C.
- * Khuyến khích sử dụng đối với màn hình PC có cổng HDMI và màn hình công nghiệp.
- * Điều khiển từ xa (RC-XM) được bán riêng.

Thiết bị tiêu chuẩn

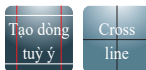
- Camera Full HD
- Bộ chuyển đổi AC
- Thẻ MicroSD (8GB)

Thông số kỹ thuật

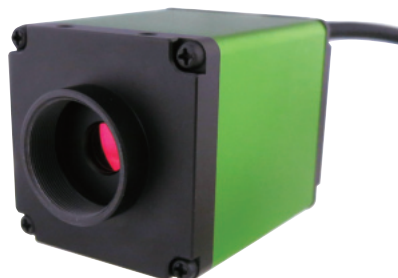
Model	XM200HD
Cảm biến ảnh	1/3" CMOS
Độ phóng đại tối đa	1920x1080(Full HD)
Kích thước pixel	2.9µm x 2.9µm
Tỷ lệ khung hình (Tốc độ hiển thị)	60fps(1920x1080)
Lưu dữ liệu	Thẻ MicroSD (tối đa 128GB)
Định dạng tệp	Hình ảnh tĩnh: JPEG Video: MOV
Kết nối màn hình	Cáp HDMI (được bán riêng)
Nguồn cấp	DC5V
Điện năng tiêu thụ	6VA trở xuống
Phụ kiện đi kèm	Bộ chuyển đổi AC, thẻ micro SD (8GB), (Không bao gồm ống kính)
Ngàm	C-Mount

CAMERA FULL HD GIÁ THÀNH THẤP

BA200HD



Beelex



Giá rẻ bất ngờ
Với chức năng tạo dòng tùy ý

Đặc điểm nổi bật

- Chất lượng hình ảnh cao vượt trội Full HD. (Gấp 5 lần so với camera video)
- Với chức năng HDR. (Dải động cao)
- Với chức năng hiển thị đường chéo. (Có thể chọn đường đen và trắng)
- Với chức năng hiển thị dòng tùy ý. (Có thể hiển thị/ ẩn tối đa 4 dòng dọc và 4 dòng ngang)
- Với chức năng nhân rõ cạnh.
- Camera ngàm C.
- * Không bao gồm chức năng lưu hình ảnh.

Thiết bị tiêu chuẩn

- Camera Full HD
- Bộ chuyển đổi AC

Thông số kỹ thuật

Model	BA200HD
Cảm biến ảnh	1/2" Color-CMOS
Độ phóng đại tối đa	1920x1080 (Full HD)
Kích thước pixel	3.75µm x 3.75µm
Tỷ lệ khung hình (Tốc độ hiển thị)	50fps (1920x1080)
Kết nối màn hình	Cáp HDMI (Được bán riêng)
Nguồn cấp	DC12V
Điện năng tiêu thụ	20VA trở xuống
Phụ kiện đi kèm	Bộ chuyển đổi AC (Không bao gồm ống kính)
Ngàm	C-Mount

CAMERA VIDEO

GR-i700

Độ sáng và cân bằng trắng
có thể được chuyển đổi
giữa tự động và thủ công



Beelex

Đặc điểm nổi bật

- Đạt được chất lượng hình ảnh rõ ràng và video mượt mà.
- Có thể điều chỉnh cân bằng trắng tự động và khóa trạng thái đã điều chỉnh.
- Có thể lựa chọn phơi sáng tự động/ thủ công.
- Tín hiệu video NTSC.
- Cáp BNC-RCA đi kèm theo tiêu chuẩn.
- Camera ngàm C.
- * Không bao gồm chức năng lưu hình ảnh.

Thiết bị tiêu chuẩn

- Camera Video
- Bộ chuyển đổi AC

Thông số kỹ thuật

Model	GR-i700
Cảm biến ảnh	1/3" Color-CCD
Độ phân giải	Dòng 700TV
Kích thước pixel	5.0µm x 7.4µm
Tín hiệu đầu ra	Tín hiệu video NTSC
Kết nối	Đầu nối chân RCA (cáp BNC-RCA được bán riêng)
Nguồn điện	Bộ chuyển đổi DC12V AC (bao gồm tiêu chuẩn)
Điện năng tiêu thụ	5VA trở xuống
Phụ kiện đi kèm	Bộ đổi nguồn AC (Không bao gồm ống kính)
Ngàm	C-Mount

CAMERA 4K

PT800



Beelex



Vì là camera 4K nên bản hoàn toàn có thể!
Chất lượng hình ảnh có độ phân giải cao sắc nét
ngay cả với zoom kỹ thuật số (X2)!

Thiết bị tiêu chuẩn

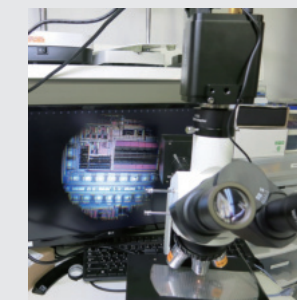
- Camera 4K
- Chuột
- Thẻ SD (16GB)
- Bộ chuyển đổi AC

Thông số kỹ thuật

Model	PT800
Cảm biến ảnh	1/1.06"Color-CMOS
Kích thước pixel	2.4µm x 2.4µm
Độ phóng đại tối đa	3840x2160(4K)
Tỷ lệ khung hình (Tốc độ hiển thị)	30fps(3840x2160) 60fps(1920x1080)
Lưu dữ liệu	Thẻ MicroSD (tối đa 128GB)
Định dạng tệp	Hình ảnh tĩnh: JPEG/ TIFF Video: H.264 (MP4), H265
Kết nối màn hình	Cáp HDMI (được bán riêng)
Nguồn điện	DC12V
Điện năng tiêu thụ tối đa	6VA trở xuống
Phụ kiện đi kèm	Bộ chuyển đổi AC, thẻ micro SD (16GB) (Không bao gồm ống kính)
Ngàm	C-Mount

Camera 4K cũng có thể sử dụng kết hợp với kính hiển vi

Camera 4K cũng có thể được sử dụng với công máy ảnh ngàm C X0.5 của các nhà sản xuất kính hiển vi lớn như Olympus, Nikon và Leica.
Khi được gắn vào cổng camera của kính hiển vi (C Mount X0.5), bạn có thể quan sát và chụp với cùng kích thước trường nhìn với hình ảnh kính hiển vi mà bạn đang nhìn bằng mắt thường.



Đặc điểm nổi bật

- Chất lượng hình ảnh 4K tuyệt đẹp!
- Khả năng tái tạo màu vượt trội!
- Cũng có thể sử dụng với kính hiển vi.
- Trang bị cảm biến Sony Exmor R!

CAMERA LẤY NÉT TỰ ĐỘNG

AF200HD2



Beelex



Ống kính zoom tích hợp! Camera lấy nét tự động

Thiết bị tiêu chuẩn

- Camera tự động lấy nét
- Chuột
- Thẻ nhớ USB (16GB)
- Bộ chuyển đổi AC

Thông số kỹ thuật

※Độ phóng đại là giá trị được chuyển đổi từ màn hình 17 inch	
Model	AF200HD2
Khoảng cách làm việc	100mm-∞
Phạm vi quan sát	Khoảng cách làm việc: 100mm (Khoảng cách gần nhất) 171mmx92mm (3x)
	24.3mmx13.5mm (20x)
	Khoảng cách làm việc: 200mm 235mmx132mm (2x) 32.4mmx18.2mm (15x)
Cảm biến ảnh	1/2.8" Color-CMOS
Độ phân giải	1920x1080(Full HD)
Lưu dữ liệu	Thẻ nhớ USB
Định dạng tệp	Hình ảnh tĩnh: JPEG/ BMP Video: H.264
Kết nối màn hình	Cáp HDMI (được bán riêng)
Nguồn cấp	DC12V
Điện năng tiêu thụ tối đa	Dưới 15VA
Phụ kiện đi kèm	Chuột, bộ chuyển đổi AC, thẻ nhớ USB (16GB)

Đặc điểm nổi bật

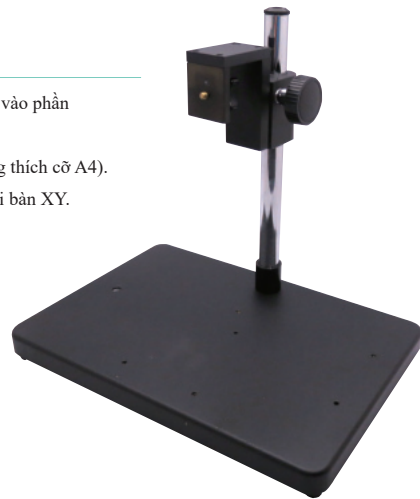
- Tự động lấy nét tốc độ cực cao.
- Độ phân giải Full HD 2MP.
- Ống kính tích hợp. (Không thể thay ống kính)
- Lên đến 15x.

GIÁ ĐỠ CAMERA GIÁ THÀNH THẤP

GR-STD1

Đặc điểm nổi bật

- Sử dụng bằng cách gắn trực vào phần cạnh ngắn.
- Giá đỡ phẳng và rộng (tương thích cỡ A4).
- Cũng có thể gắn vào các loại bàn XY. (Tham khảo tr.51)

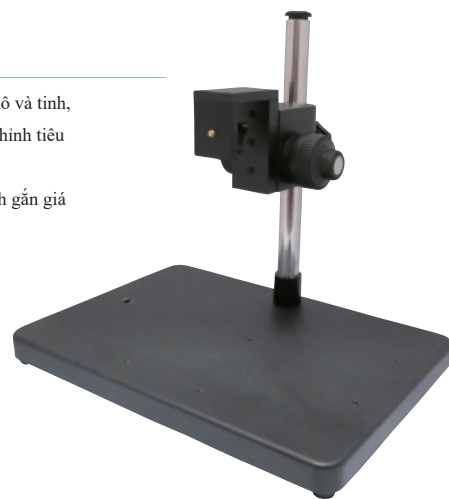


GIÁ ĐỠ CAMERA VỚI CÁNH TAY CHỈNH THÔ, TINH

GRS-K

Đặc điểm nổi bật

- Với góc chuyển động thô và tinh, thuận tiện cho việc điều chỉnh tiêu điểm tốt.
- Được sử dụng bằng cách gắn giá đỡ vào cạnh ngắn.
- Chân đế phẳng và rộng (tương thích với khổ A4).
- Có thể gắn nhiều bàn XY khác nhau. (Xem tr.51)



GIÁ ĐỠ CAMERA GIÁ THÀNH THẤP

GR-STD1-115

Đặc điểm nổi bật

- Sử dụng bằng cách gắn trực vào phần cạnh dài.
- Giá đỡ phẳng và rộng.
- Loại cánh tay dài.



GIÁ ĐỠ CAMERA VỚI CÁNH TAY CHỈNH THÔ, TINH

GRS-K-115

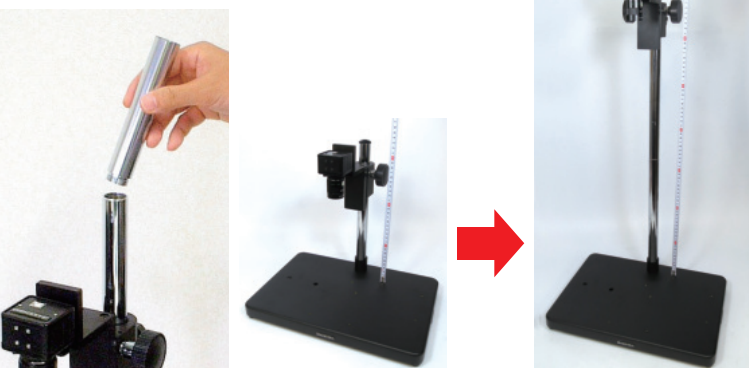
Đặc điểm nổi bật

- Với góc chuyển động thô và mịn, thuận tiện cho việc điều chỉnh tiêu điểm tốt.
- Được sử dụng bằng cách gắn giá đỡ vào cạnh dài.
- Chân đế phẳng và rộng (tương thích với khổ A4).
- Loại cánh tay dài.



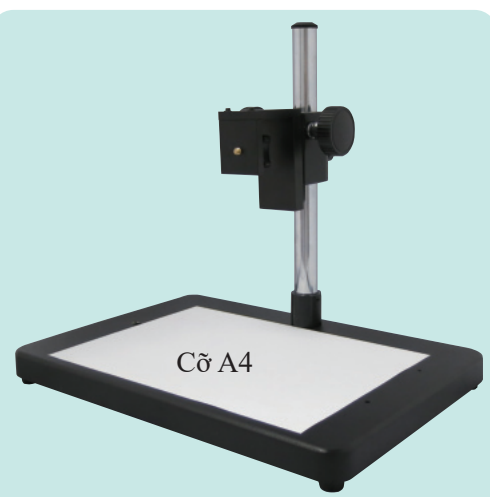
THANH NỐI DÀI

EK-135



Đặc điểm nổi bật

- Có thể nối dài trực phù hợp với vị trí vật thể.
- Có thể kết nối tối đa 3 kit, với chiều dài 135mm/kit.



Phản đế rộng và phẳng tương thích cỡ A4

GIÁ ĐỠ CAMERA NAM CHÂM

AG6071

AG6071-B **Gắn tấm kim loại**

Loại nam châm thuận tiện cho việc lắp đặt máy

Đặc điểm nổi bật

- Chân đế là nam châm nên có thể gắn lên các thiết bị bằng kim loại.
- Hữu dụng để tiết kiệm không gian.
- AG6071-B có gắn tấm kim loại tiện lợi, có thể đứng độc lập.



GIÁ ĐỠ CAMERA GẮN BÀN XY GR-STD11

GR-STD11

Thuận tiện cho việc xác định vị trí

Đặc điểm nổi bật

- Được gắn bàn XY thuận tiện cho việc định vị các vật thể nhỏ.



GIÁ ĐỠ CAMERA GẮN CÁNH TAY 3D

GR-STD9-MG

Với cánh tay 3D thuận tiện cho việc quan sát các vật thể lớn

Đặc điểm nổi bật

- Thuận tiện cho việc quan sát các vật thể lớn.
- Dù có gắn cánh tay 3D thì vẫn tự đứng độc lập
- Với giá đỡ từ tính mạnh mẽ.



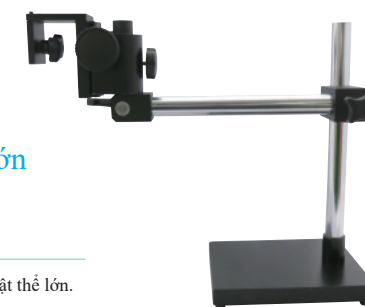
GIÁ ĐỠ CAMERA LOẠI NHỎ CÓ GẮN CÁNH TAY 3D

GR-STD2HB

Với cánh tay 3D thuận tiện cho việc quan sát các vật thể lớn

Đặc điểm nổi bật

- Thuận tiện cho việc quan sát các vật thể lớn.
- Có thể thuận tiện có thể đứng độc lập.



GIÁ ĐỠ CAMERA CỐ ĐỊNH CÁNH CỐ GẮN CÁNH TAY 3D

GR-STD9

Thích hợp cho các vật thể lớn với cánh tay 3D

Đặc điểm nổi bật

- Thuận tiện cho việc quan sát các vật thể lớn.
- Sử dụng được trong không gian rộng.
- Chiều rộng siết tối đa: 35 mm.



GIỚI THIỆU SEMI - CUSTOM GIÁ ĐỠ CAMERA

Chúng tôi chế tạo giá đỡ camera nguyên bản cho quý công ty bằng cách sử dụng phụ kiện có sẵn phong phú. Xin quý khách vui lòng liên hệ với chúng tôi để biết thêm chi tiết!

